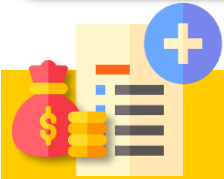


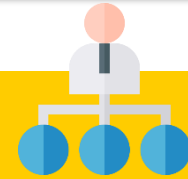
▶ แนวทางการปรับแผนฯ และแผนการใช้จ่าย งบ. ๖๓ (งบโครงการและงบค่ายาฯ)



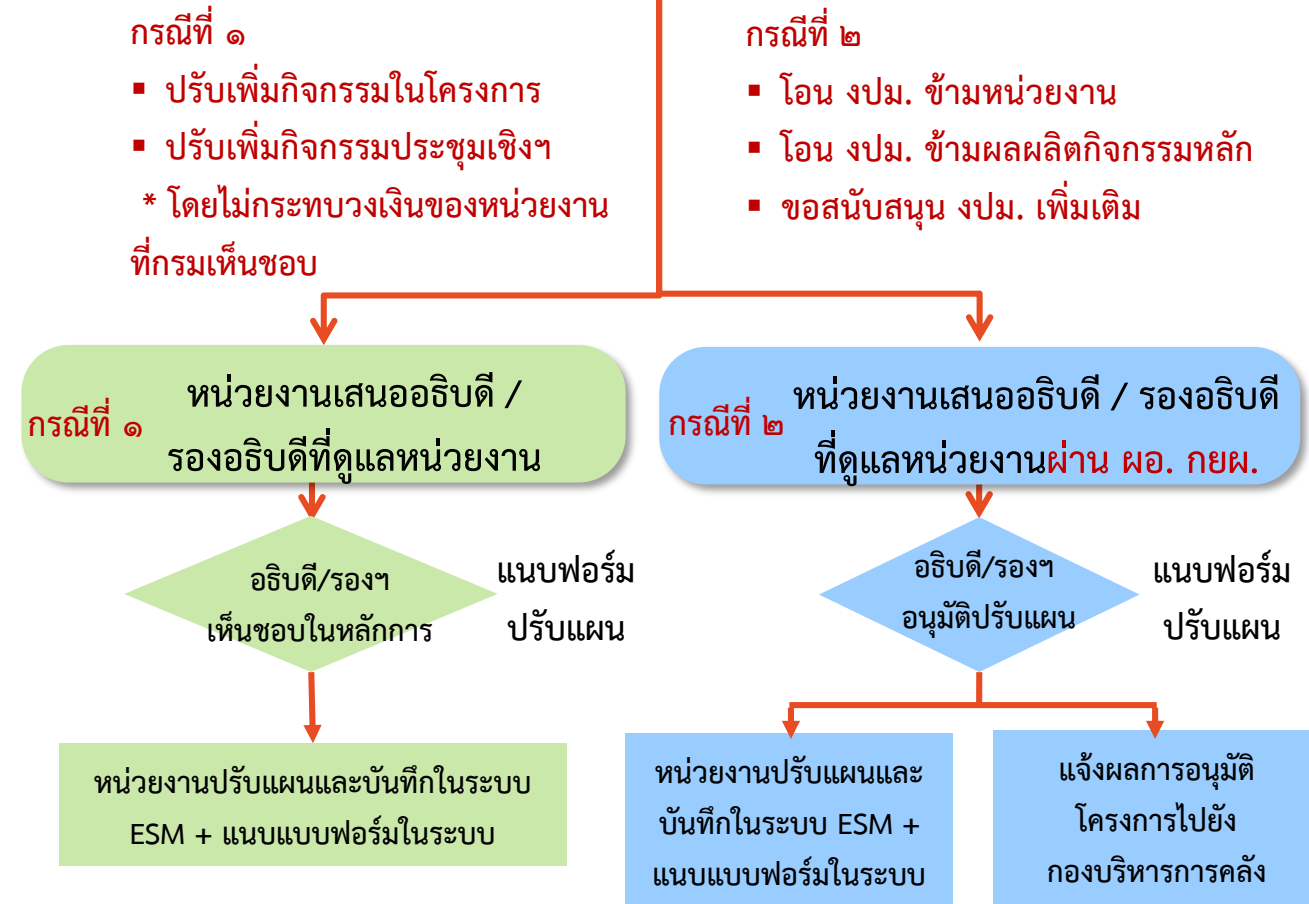
ปรับแผนในกรณี

- ๑) **นโยบายใหม่ของกรมฯ** จำเป็นต้องปรับปรุงเป้าหมาย ผลผลิต หรือโครงการให้สอดคล้องกับนโยบายใหม่นั้น
 - ๒) **โอน งบ. ข้ามหน่วยงาน** ตามนโยบายเร่งด่วนของกรมฯ เพื่อแก้ไขปัญหาโรคและภัยที่เป็นปัญหาสำคัญ
 - ๓) **เปลี่ยนแปลงเป้าหมาย** ตัวชี้วัด ผลผลิต หรือโครงการให้แตกต่างไปจากที่กรมฯ ได้ให้ความเห็นชอบไว้แล้ว หากไม่ดำเนินการจะมีผลกระทบกับภารกิจสำคัญ
- ทั้งนี้ คก. ใหม่ต้องเป็นงานที่เพิ่มประสิทธิภาพ** และคุณภาพ การให้บริการ พัฒนาบุคลากร พัฒนาเทคโนโลยี หรือสนับสนุนงานตามภารกิจของกรมฯ และหน่วยงานและ **ไม่มีหนี้ค่าสาธารณูปโภคค้างชำระ** ถ้ามี ต้องปรับแผนฯ เพื่อนำไปชำระหนี้ดังกล่าวเป็นลำดับแรกก่อน

แหล่งที่มา : อ้างอิงจากระเบียบว่าด้วยการบริหารงบประมาณ พ.ศ. ๒๕๖๒



ขั้นตอนการปรับแผน



หมายเหตุ : ๑. การแก้ไขข้อความ ปรับรายละเอียดกิจกรรม งบ. ภายใต้โครงการใหญ่ในแผนฯ โดยที่ไม่มีผลทำให้เป้าหมาย ตัวชี้วัด ผลผลิต วัตถุประสงค์ และ งบ. ของโครงการใหญ่เปลี่ยนแปลงไปจากที่กรมฯ ได้เห็นชอบไว้แล้ว ไม่ถือเป็นการปรับแผนฯ แต่เป็นการบริหารแผนในหน่วยงาน

๒. เมื่อหน่วยงานดำเนิน คก. แล้วเสร็จ ให้ส่งเงินเหลือจ่ายคืนส่วนกลางกรมฯ เป็นลำดับแรก เพื่อนำไปดำเนินการในภารกิจสำคัญเร่งด่วนของกรมฯ