



คู่มือการติดตาม ควบคุม กำกับ  
การดำเนินงานตามตัวชี้วัด  
กองควบคุมโรคและภัยสุขภาพในภาวะฉุกเฉิน



## คู่มือการติดตาม ควบคุม กำกับ การดำเนินงานตามตัวชี้วัด กองควบคุมโรคและภัยสุขภาพในภาวะฉุกเฉิน

### ที่ปรึกษา:

นายแพทย์รัฐพงษ์ บุรีวงษ์  
นางอัญชลี สิทธิชัยรัตน์

รักษาราชการแทนผู้อำนวยการกองควบคุมโรคและภัยสุขภาพในภาวะฉุกเฉิน  
รองผู้อำนวยการกองควบคุมโรคและภัยสุขภาพในภาวะฉุกเฉิน

### กองบรรณาธิการ:

นางสุธิดา วรโชติธนนัน  
นางสาวจิราภรณ์ หน่อใหม่  
นางสาวรุจิรา หมั่นทอง  
นางสาวปัทมพร ประดิษฐ์เขียน  
นางฐานิตา สมศรี  
นางสาวปภิษฐา สายสวาสดี

นักวิเคราะห์นโยบายและแผนชำนาญการพิเศษ  
นักวิชาการสาธารณสุขปฏิบัติการ  
นักวิเคราะห์นโยบายและแผนชำนาญการ  
นักวิชาการสาธารณสุขปฏิบัติการ  
นักทรัพยากรบุคคล  
นักจัดการงานทั่วไป

### จัดทำโดย:

กลุ่มยุทธศาสตร์และพัฒนางานองค์กร กองควบคุมโรคและภัยสุขภาพในภาวะฉุกเฉิน

โทรศัพท์: ๐๒ ๕๙๐ ๓๑๕๖

โทรสาร: ๐๒ ๕๘๘ ๓๗๖

E-mail: pheplan2018@gmail.com

สามารถดาวน์โหลดเอกสารได้ที่ Website: <http://ddc.moph.go.th/ddce>

## คำนำ

คู่มือการติดตาม ควบคุม กำกับ การดำเนินงานตัวชี้วัด เป็นคู่มือสำหรับใช้เป็นแนวทางในการดำเนินงานจัดทำตัวชี้วัดของกองควบคุมโรคและภัยสุขภาพในภาวะฉุกเฉิน ตั้งแต่กระบวนการจัดทำคำรับรอง การปฏิบัติราชการจนถึงขั้นตอนการรายงานสรุปผล ซึ่งแสดงให้เห็นถึงขั้นตอน รายละเอียด กระบวนการติดตาม โดยมีวัตถุประสงค์เพื่อให้กองควบคุมโรคและภัยสุขภาพในภาวะฉุกเฉินมีแนวทางการปฏิบัติงานที่ชัดเจน เป็นลายลักษณ์อักษร และเป็นหลักฐานในการถ่ายทอดกระบวนการทำงานให้ผู้เข้ามาปฏิบัติงานใหม่ เปรียบเสมือนแผนที่บอกเส้นทางการทำงานที่มีจุดเริ่มต้นและจุดสิ้นสุดของกระบวนการทำงาน

คณะผู้จัดทำหวังเป็นอย่างยิ่งว่านอกจากผู้ปฏิบัติงานติดตาม ควบคุม กำกับตัวชี้วัดโดยตรงจะได้รับประโยชน์จากแนวทางการติดตาม ควบคุม กำกับการดำเนินงานตัวชี้วัด ฉบับนี้แล้ว ยังเป็นประโยชน์ต่อผู้ที่ได้รับการถ่ายทอดงาน เพื่อให้เกิดความรู้ความเข้าใจถึงขั้นตอน และรายละเอียดกระบวนการต่าง ๆ เพื่อลดความผิดพลาด และให้การปฏิบัติงานเป็นไปในรูปแบบเดียวกัน

กลุ่มยุทธศาสตร์และพัฒนางาน  
กองควบคุมโรคและภัยสุขภาพในภาวะฉุกเฉิน  
มีนาคม ๒๕๖๖

## สารบัญ

เรื่อง	หน้า
คำนำ	ค
คู่มือการติดตาม ควบคุม กำกับการดำเนินงานตามตัวชี้วัด	
๑. ความเป็นมาและความสำคัญในการจัดทำคู่มือ	๑
๒. วัตถุประสงค์ของการจัดทำคู่มือ	๒
๓. ขอบเขตของกระบวนการ	๒
๔. คำจำกัดความ	๒
๕. หน้าที่ความรับผิดชอบ	๓
๖. ระบบติดตามประเมินผล	๔
๗. ขั้นตอนและมาตรฐานการปฏิบัติงาน	๔
ภาคผนวก	
- การสร้างตัวชี้วัดในระบบ Estimates SM	๒๓
- รายชื่อ, ชื่อย่อ ของหน่วยงานในสังกัดกรมควบคุมโรค	๒๕
- แบบฟอร์ม Template ตัวชี้วัด	๒๗
- แบบฟอร์มรายงาน SAR	๓๒
- แบบฟอร์มสรุปผลการประเมินคำรับรองการปฏิบัติราชการ	๓๗
- ตัวอย่างแบบฟอร์มลงนามคำรับรองการปฏิบัติราชการ	๔๑

## คู่มือการติดตาม ควบคุม กำกับการดำเนินงานตามตัวชี้วัด กองควบคุมโรคและภัยสุขภาพในภาวะฉุกเฉิน

### ๑. ความเป็นมาและความสำคัญในการจัดทำคู่มือ

ตัวชี้วัดเป็นเครื่องมือหรือดัชนีที่ใช้ในการติดตามประเมินผล และวัดความก้าวหน้าของกิจกรรมในการบรรลุตามแผนและเป้าหมาย ซึ่งจะต้องสามารถวัดผลและกำหนดเป้าหมายของความสำเร็จได้ และยังเป็นเครื่องมือที่ใช้สำหรับแปลงยุทธศาสตร์ไปสู่การปฏิบัติ ทำให้เกิดความชัดเจนในการวัดผลของยุทธศาสตร์นั้น

กรมควบคุมโรคกำหนดตัวชี้วัด เป้าหมาย กรอบการประเมินผลการปฏิบัติราชการกรมควบคุมโรค ถ่ายทอดให้หน่วยงานดำเนินการจัดทำตัวชี้วัดประกอบคำรับรองการปฏิบัติราชการหน่วยงาน กรมควบคุมโรค ตั้งแต่ปีงบประมาณ พ.ศ. ๒๕๔๗ เป็นต้นมา และมีการติดตามประเมินผลคำรับรองการปฏิบัติราชการหน่วยงาน โดยการประเมินตนเอง (Self Assessment Report: SAR) ในรอบ ๖ และ ๑๒ เดือน มีการประเมินผลงานประจำปี โดยมีการพัฒนารูปแบบการประเมินผลอยู่เสมอ เพื่อให้มีมาตรฐานและเป็นธรรม และนำผลการประเมินการปฏิบัติราชการมาพัฒนาองค์กร พัฒนาขีดสมรรถนะของบุคลากร สร้างองค์กรแห่งการเรียนรู้ และใช้ประกอบการพิจารณาเลื่อนขั้นเงินเดือน โดยมีกลุ่มพัฒนาระบบบริหาร และกองยุทธศาสตร์ และแผนงาน เป็นหน่วยงานหลักในการกำกับ ติดตาม การดำเนินงานตัวชี้วัดของกรมควบคุมโรค ที่แต่ละหน่วยงานรายงานผลการดำเนินงานในระบบบริหารจัดการเชิงยุทธศาสตร์ (Estimates SM) โดยประเภทของตัวชี้วัดมีดังนี้

#### ๑.๑ ตัวชี้วัดคำรับรองการปฏิบัติราชการ

คำรับรองการปฏิบัติราชการหน่วยงาน กรมควบคุมโรค ถือเป็นคำรับรองของหน่วยงานใช้สำหรับระยะเวลา ๑ ปีงบประมาณ กรมควบคุมโรคกำหนดการจัดทำคำรับรองการปฏิบัติราชการหน่วยงาน กรมควบคุมโรค ภายใต้กรอบการประเมินผลทั้ง ๕ องค์กรประกอบตามแนวทางการประเมินของสำนักงานคณะกรรมการพัฒนาระบบราชการ และกำหนดให้น้ำหนักทั้ง ๕ องค์กรประกอบรวมเท่ากับร้อยละ ๑๐๐ ประกอบด้วย

**องค์กรประกอบที่ ๑** ประสิทธิภาพในการดำเนินงานตามหลักภารกิจพื้นฐาน งานประจำตามหน้าที่ปกติ หรืองานตามหน้าที่ความรับผิดชอบหลักงานตามกฎหมาย กฎนโยบายของรัฐบาล หรือมติคณะรัฐมนตรี (Functional Base)

**องค์กรประกอบที่ ๒** ประสิทธิภาพในการดำเนินงานตามหลักภารกิจยุทธศาสตร์ แนวทางปฏิรูปภาครัฐ นโยบายเร่งด่วน หรือภารกิจที่ได้รับมอบหมายเป็นพิเศษ หรือการบูรณาการการดำเนินงานร่วมกันหลายหน่วยงาน (Agenda Base)

**องค์กรประกอบที่ ๓** ประสิทธิภาพในการดำเนินงานตามหลักภารกิจพื้นที่/ท้องถิ่น ภูมิภาค จังหวัด กลุ่มจังหวัด (Area Base)

**องค์กรประกอบที่ ๔** ประสิทธิภาพในการบริหารจัดการและพัฒนานวัตกรรมในการบริหารจัดการระบบงาน งบประมาณ ทรัพยากรบุคคล และการให้บริการประชาชนหรือหน่วยงานของรัฐ เพื่อไปสู่ระบบราชการ ๔.๐ (Innovation base)

**องค์กรประกอบที่ ๕** ศักยภาพในการดำเนินการของส่วนราชการตามแผนยุทธศาสตร์ชาติ ๒๐ ปี (Potential Base)

#### ๑.๒ ตัวชี้วัดยุทธศาสตร์ กรมควบคุมโรค หมายถึง ตัวชี้วัดภายใต้แผนยุทธศาสตร์ กรมควบคุมโรค

**๑.๓ ตัวชี้วัดจุดเน้น** หมายถึง ตัวชี้วัดภายใต้จุดเน้นการดำเนินงาน กรมควบคุมโรค ของรองอธิบดี และหัวหน้านายแพทย์ทรงคุณวุฒิ

**๑.๔ ตัวชี้วัด พ.ร.บ. งบประมาณรายจ่าย** หมายถึง ตัวชี้วัดภายใต้โครงการหรือกิจกรรมของหน่วยงาน ที่ได้รับการจัดสรรงบประมาณ ประกอบด้วย

๑.๔.๑ ตัวชี้วัดเป้าหมายการให้บริการกรมฯ (Public Service Agreement: PSA)

๑.๔.๒ ตัวชี้วัดผลสัมฤทธิ์ (Out Come: OC)

๑.๔.๓ ตัวชี้วัดผลผลิตของหน่วยงาน (Service Delivery Agreement: SDA)

๑.๔.๔ ตัวชี้วัดกิจกรรมหลัก (Activity Agreement: ACT)

## ๒. วัตถุประสงค์

๑. เพื่อให้หน่วยงานมีแนวทางในการปฏิบัติงานตัวชี้วัดของกองควบคุมโรคและภัยสุขภาพในภาวะฉุกเฉินที่ชัดเจน เป็นสายลักษณะอักษร แสดงถึงรายละเอียดขั้นตอนการปฏิบัติงานต่าง ๆ ให้การปฏิบัติงานเป็นไปในรูปแบบเดียวกัน

๒. เพื่อเป็นแนวทางที่สามารถถ่ายทอดให้กับบุคลากรเข้าใหม่ที่รับผิดชอบเกี่ยวกับตัวชี้วัดของหน่วยงาน ให้เกิดความรู้ความเข้าใจถึงขั้นตอน รายละเอียดกระบวนการต่าง ๆ และลดความผิดพลาดของการปฏิบัติงาน

## ๓. ขอบเขตของกระบวนการ

แนวทางการติดตาม ควบคุม กำกับ การดำเนินงานตัวชี้วัด กองควบคุมโรคและภัยสุขภาพในภาวะฉุกเฉิน เป็นคู่มือแนวทางการปฏิบัติงานสำหรับการจัดทำ ติดตาม รายงานสรุปผลการดำเนินงานตัวชี้วัดของกองควบคุมโรคและภัยสุขภาพในภาวะฉุกเฉิน โดยครอบคลุมขั้นตอนการคัดเลือกตัวชี้วัด คำนับรองการปฏิบัติราชการ การจัดทำ Template ตัวชี้วัด การรายงานตัวชี้วัดในระบบบริหารจัดการเชิงยุทธศาสตร์ (Estimates SM) การสรุปผลรายไตรมาส การอุทธรณ์คะแนน และการรายงานผลการดำเนินงานตัวชี้วัดของหน่วยงานประจำปีงบประมาณ

## ๔. คำจำกัดความ

**การติดตาม (Monitoring)** หมายถึง การติดตามการรายงานตัวชี้วัดในระบบบริหารจัดการเชิงยุทธศาสตร์ (Estimates SM) รายไตรมาส

**การควบคุม (Controlling)** หมายถึง การควบคุมกระบวนการปฏิบัติงานเกี่ยวกับการจัดทำตัวชี้วัดที่ได้รับมอบหมาย รวมถึงการรายงานตัวชี้วัดในระบบบริหารจัดการเชิงยุทธศาสตร์ (Estimates SM) ให้ถูกต้องตาม Template ตัวชี้วัด และความถูกต้องของการรายงานในระบบ

**การกำกับ** หมายถึง การอำนวยความสะดวก กำกับให้มีการปฏิบัติงานตามตัวชี้วัดของหน่วยงานทุกตัวชี้วัดจนบรรลุผลตามเกณฑ์ที่ตั้งไว้

### อักษรย่อ

กพร.	หมายถึง	กลุ่มพัฒนาระบบบริหาร
กยผ.	หมายถึง	กองยุทธศาสตร์และแผนงาน
ครฉ.	หมายถึง	กองควบคุมโรคและภัยสุขภาพในภาวะฉุกเฉิน
ยพ.	หมายถึง	กลุ่มยุทธศาสตร์และพัฒนางานองค์กร
ESMS	หมายถึง	ระบบบริหารจัดการเชิงยุทธศาสตร์ (Estimates SM)
Template	หมายถึง	รายละเอียดขั้นตอนการดำเนินงานตัวชี้วัด
Cascade	หมายถึง	ตารางตัวชี้วัดตามพระราชบัญญัติงบประมาณรายจ่าย

## ๕. หน้าที่ความรับผิดชอบ

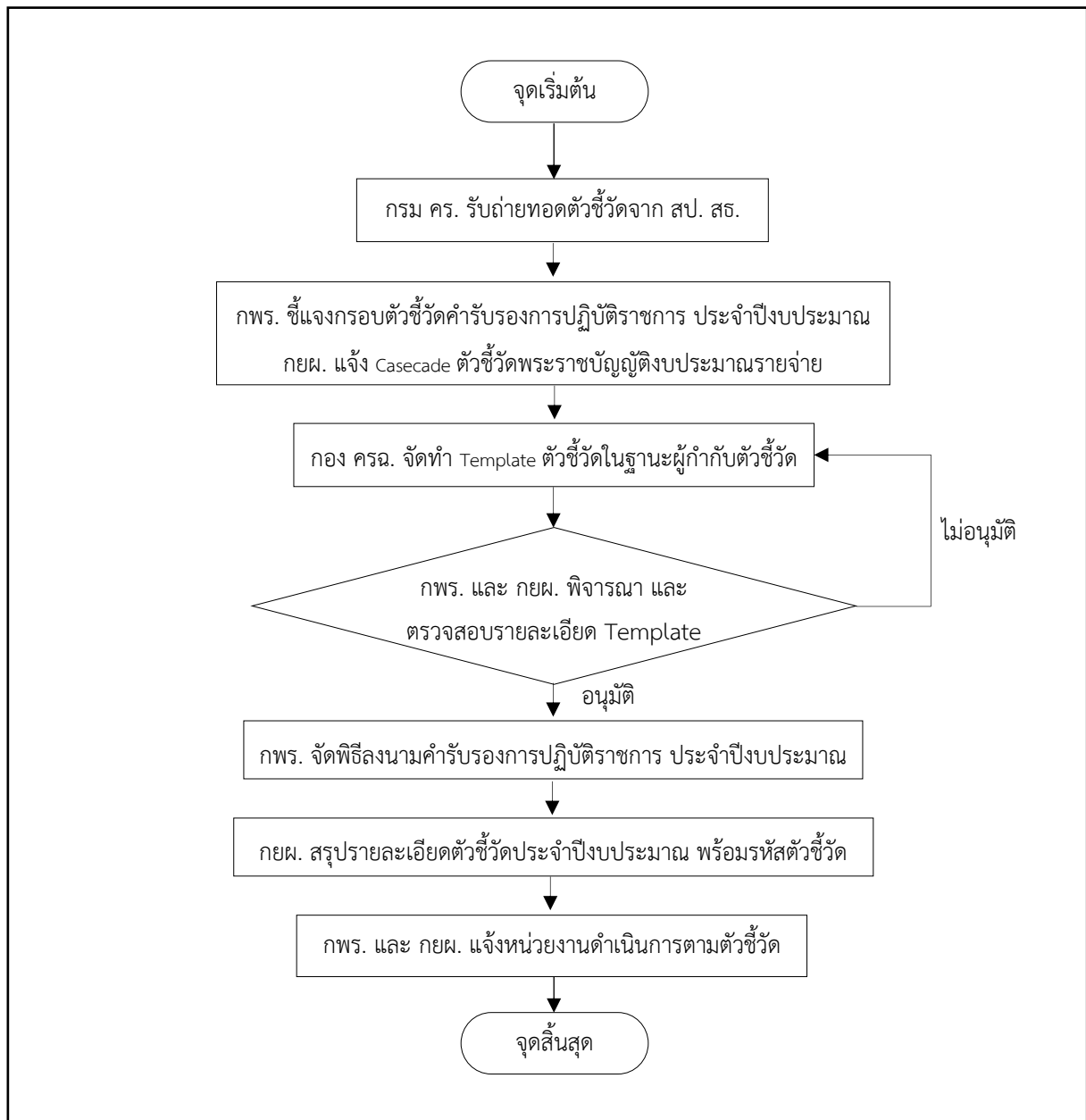
ผู้รับผิดชอบ	บทบาทและหน้าที่ความรับผิดชอบ
กลุ่มพัฒนาระบบบริหาร	<ul style="list-style-type: none"> <li>- กำหนดประเด็นการติดตามและวิธีการติดตามผลการดำเนินงานตัวชี้วัด</li> <li>- จัดทำ “แนวทางการติดตามผลการดำเนินงาน กรมควบคุมโรค”</li> <li>- ติดตามการจัดทำ Template ตัวชี้วัดคำรับรองการปฏิบัติราชการ กับหน่วยงานในสังกัดกรมควบคุมโรค</li> <li>- จัดประชุมถ่ายทอดตัวชี้วัดคำรับรองการปฏิบัติราชการ ชักซ้อมความเข้าใจลงสู่หน่วยงาน</li> <li>- จัดประชุมพิธีลงนามตัวชี้วัดคำรับรองการปฏิบัติราชการ กรมควบคุมโรค</li> <li>- ติดตามผลการดำเนินงานรายงานตัวชี้วัดในระบบ ESMS รายไตรมาส</li> <li>- จัดประชุมการชี้แจงการอุทธรณ์คะแนนตัวชี้วัดรอบ ๖ และ ๑๒ เดือน พร้อมแจ้งผลการอุทธรณ์คะแนนให้กับหน่วยงานในสังกัดกรมควบคุมโรค</li> </ul>
กองยุทธศาสตร์และแผนงาน	<ul style="list-style-type: none"> <li>- ดูแลระบบบริหารจัดการเชิงยุทธศาสตร์ (Estimates SM)</li> <li>- แจ้ง Cascade ให้กับหน่วยงานในสังกัดกรมควบคุมโรค</li> <li>- ติดตามการจัดทำ Template ตัวชี้วัดตามพระราชบัญญัติงบประมาณรายจ่าย กับหน่วยงานในสังกัดกรมควบคุมโรค</li> <li>- แจ้งรหัสสำหรับการสร้างตัวชี้วัดในระบบ ESMS</li> <li>- ตรวจสอบการสร้างตัวชี้วัดในระบบ ESMS</li> </ul>
กองควบคุมโรคและภัยสุขภาพในภาวะฉุกเฉิน	<p><b>ผู้รับผิดชอบภาพรวมตัวชี้วัดของกอง ครรณ.</b></p> <ul style="list-style-type: none"> <li>- รวบรวมตัวชี้วัดที่หน่วยงานได้รับการถ่ายทอด</li> <li>- จัดทำ Template ตัวชี้วัดภารกิจของหน่วยงานเสนอ กพร.</li> <li>- ถ่ายทอดตัวชี้วัดลงสู่กลุ่มงานในกองควบคุมโรคและภัยสุขภาพในภาวะฉุกเฉิน</li> <li>- จัดให้มีการลงนามคำรับรองการปฏิบัติราชการประจำปีงบประมาณระหว่างผู้อำนวยการและหัวหน้ากลุ่ม</li> <li>- ติดตาม ควบคุม กำกับ การดำเนินงานตัวชี้วัดให้บรรลุตามเป้าหมายรายไตรมาส</li> </ul> <p><b>ผู้รับผิดชอบรายตัวชี้วัดของกลุ่มงาน</b></p> <ul style="list-style-type: none"> <li>- ศึกษารายละเอียดขั้นตอนการดำเนินงานตัวชี้วัดที่ได้รับผิดชอบ และรอบการรายงานตัวชี้วัดในระบบ ESMS</li> <li>- รายงานผลการดำเนินงานในระบบ ESMS พร้อมเสนอผู้บริหารรับทราบ</li> </ul>

## ๖. ระบบติดตามประเมินผล

ขั้นตอนสำคัญ	ประเด็นการทบทวน
๑. การจัดทำ Template ตัวชี้วัด	ความสอดคล้องกับภารกิจของหน่วยงาน ประจำปีงบประมาณ
๒. การสร้างตัวชี้วัดในระบบ ESMS	ความถูกต้องของการสร้างตัวชี้วัดในระบบ ESMS ในการดึงข้อมูลเพื่อประเมินผลคะแนนการดำเนินงาน
๓. การรายงานผลการดำเนินงานในระบบ ESMS รายไตรมาส	ความถูกต้องของการรายงานผล การแนบเอกสาร และการให้คะแนนแต่ละไตรมาส
๔. การดึงข้อมูลสรุปผล	ความถูกต้องของการรายงานผลการดำเนินงานตัวชี้วัดของหน่วยงาน ในระบบ ESMS และการสรุปคะแนนรวมในไตรมาสที่ ๔

## ๗. ขั้นตอนและมาตรฐานในการปฏิบัติงาน

## ๗.๑ กระบวนการถ่ายทอดตัวชี้วัดระดับกรมลงสู่หน่วยงาน



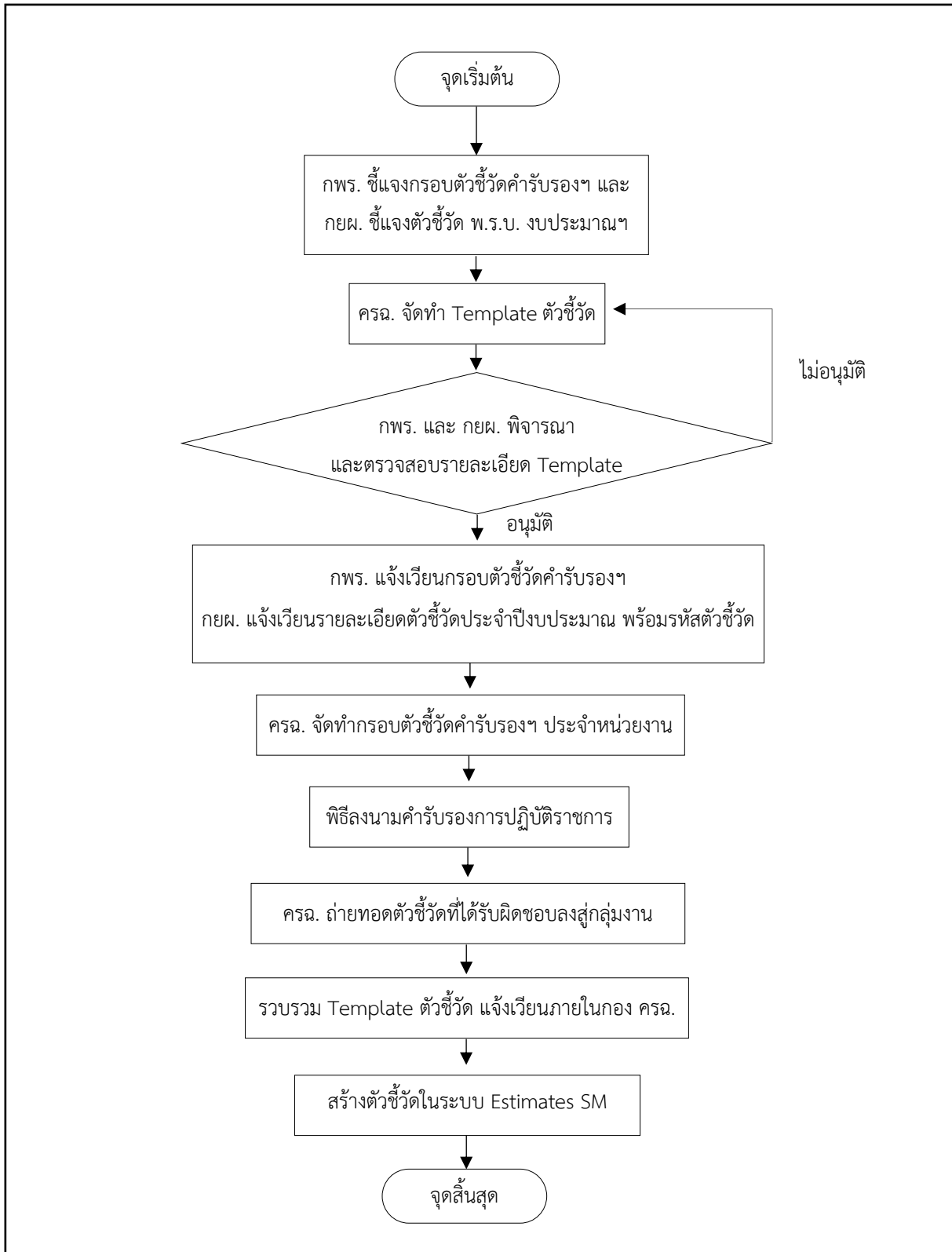


กระบวนการถ่ายทอดตัวชี้วัดระดับกรมลงสู่หน่วยงาน				
ลำดับที่	ผังกระบวนการงาน	รายละเอียดงาน	เอกสารที่เกี่ยวข้อง	ผู้รับผิดชอบ
๑	<pre> graph TD     A([จุดเริ่มต้น]) --&gt; B[กรมควบคุมโรคได้รับการถ่ายทอดกรอบตัวชี้วัดยุทธศาสตร์กระทรวงจากสำนักงานปลัดกระทรวงสาธารณสุข]             </pre>	<ol style="list-style-type: none"> <li>๑. กรมควบคุมโรค รับการถ่ายทอดกรอบตัวชี้วัดยุทธศาสตร์กระทรวงสาธารณสุข จากสำนักงานปลัดกระทรวงสาธารณสุข</li> <li>๒. กพร. วิเคราะห์ข้อมูลจากวิสัยทัศน์ พันธกิจ ยุทธศาสตร์ทุกระดับ จุดเน้น นโยบาย เตรียมข้อมูลเพื่อกำหนด (ร่าง) กรอบคำรับรองการปฏิบัติราชการระดับหน่วยงาน</li> <li>๓. ทบทวนและกำหนด (ร่าง) กรอบคำรับรองการปฏิบัติราชการระดับหน่วยงาน รวมทั้งจัดทำปฏิทินการดำเนินงาน การจัดทำคำรับรองการปฏิบัติราชการระดับหน่วยงาน</li> <li>๔. เสนอ (ร่าง) กรอบคำรับรองการปฏิบัติราชการระดับหน่วยงาน ให้คณะกรรมการดำเนินการพัฒนาระบบราชการ (CCO) เห็นชอบค่าเป้าหมาย น้ำหนัก และเกณฑ์การให้คะแนน</li> </ol>	<ul style="list-style-type: none"> <li>- (ร่าง) กรอบคำรับรองการปฏิบัติราชการระดับหน่วยงาน</li> <li>- ปฏิทินการดำเนินงานจัดทำคำรับรองฯ</li> <li>- รายงานการประชุมคณะกรรมการดำเนินการพัฒนาระบบราชการ (CCO)</li> </ul> <p><b>ที่มา:</b> คู่มือคำรับรองการปฏิบัติราชการหน่วยงาน กรมควบคุมโรค เล่มที่ ๓ (๒๕๖๕)</p>	- กพร.
๒	<pre> graph TD     A[กพร. ชี้แจงกรอบตัวชี้วัดคำรับรองการปฏิบัติราชการ ประจำปีงบประมาณ และ กยผ. แจ้ง Cascade ตัวชี้วัดพระราชบัญญัติงบประมาณรายจ่าย] --&gt; B((1))             </pre>	<ol style="list-style-type: none"> <li>๑. กพร. ประชุมชี้แจงกรอบคำรับรองการปฏิบัติราชการระดับหน่วยงาน แนวทางการติดตามประเมินผล และจัดทำเครื่องมือ Check sheet</li> <li>๒. กลุ่ม ยพ. เข้าร่วมประชุมเพื่อรับทราบกรอบฯ และแนวทางการติดตามฯ</li> <li>๓. กยผ. แจ้ง Cascade ตัวชี้วัดพระราชบัญญัติงบประมาณรายจ่าย</li> <li>๔. กพร. ส่งเครื่องมือ Check sheet ให้ผู้กำกับตัวชี้วัด</li> </ol>	<ul style="list-style-type: none"> <li>- กรอบคำรับรองการปฏิบัติราชการระดับหน่วยงาน</li> <li>- Cascade ตัวชี้วัดพระราชบัญญัติงบประมาณรายจ่าย</li> <li>- Check sheet กรมควบคุมโรค</li> </ul>	<ul style="list-style-type: none"> <li>- กพร.</li> <li>- กยผ.</li> <li>- กลุ่ม ยพ. กอง ครฉ.</li> </ul>

กระบวนการถ่ายทอดตัวชี้วัดระดับกรมลงสู่หน่วยงาน				
ลำดับที่	ผังกระบวนการงาน	รายละเอียดงาน	เอกสารที่เกี่ยวข้อง	ผู้รับผิดชอบ
๓		<p>๑. กลุ่มยพ. กอง ครน. จัดทำ Template ตัวชี้วัดคำรับรองฯ และ ตัวชี้วัดภารกิจของหน่วยงาน ส่งไปยัง กพร.</p> <p>๒. กลุ่มยพ. กอง ครน. จัดทำ Template ตัวชี้วัดพระราชบัญญัติงบประมาณรายจ่าย ส่งไปยัง กยพ.</p>	<ul style="list-style-type: none"> <li>- รายละเอียดตัวชี้วัดตามคำรับรองการปฏิบัติราชการ</li> <li>- รายละเอียดตัวชี้วัดภารกิจหน่วยงาน</li> <li>- รายละเอียดตัวชี้วัดพระราชบัญญัติงบประมาณรายจ่าย</li> </ul>	<ul style="list-style-type: none"> <li>- กลุ่มยพ. กอง ครน.</li> </ul>
๔		<p>๑. กพร. และ กยพ. พิจารณาและตรวจสอบรายละเอียดตัวชี้วัดที่แต่ละหน่วยงานจัดทำขึ้น โดยมีทีม Audit เป็นผู้ตรวจสอบ</p> <p>๒. กรณีมีการแก้ไข Template ทาง กพร. จะแจ้งประเด็นการแก้ไขกลับมาให้ กอง ครน. เพื่อทำการแก้ไขและส่งกลับให้ กพร. ตรวจสอบอีกครั้ง</p> <p>๓. กรณีไม่มีการแก้ไข กพร. จะแจ้งผลการพิจารณาอนุมัติ เพื่อรอดำเนินการในขั้นตอนต่อไป</p>	<ul style="list-style-type: none"> <li>- รายละเอียดตัวชี้วัดตามคำรับรองการปฏิบัติราชการ</li> <li>- รายละเอียดตัวชี้วัดภารกิจหน่วยงาน</li> <li>- รายละเอียดตัวชี้วัดพระราชบัญญัติงบประมาณรายจ่าย</li> </ul>	<ul style="list-style-type: none"> <li>- กพร.</li> <li>- กยพ.</li> <li>- กลุ่มยพ. กอง ครน.</li> </ul>
๕		<p>- กพร. จัดพิธีลงนามคำรับรองการปฏิบัติราชการ ระหว่างอธิบดีกรมควบคุมโรคและรองอธิบดีผู้รับผิดชอบหน่วยงาน กับหัวหน้าหน่วยงานที่สังกัดกรมควบคุมโรค</p>	<ul style="list-style-type: none"> <li>- เอกสารลงนามคำรับรองการปฏิบัติราชการหน่วยงาน</li> </ul>	<ul style="list-style-type: none"> <li>- คณะผู้บริหารกรมควบคุมโรค</li> <li>- ผอ. ในสังกัดกรมควบคุมโรค</li> <li>- กพร.</li> </ul>

กระบวนการถ่ายทอดตัวชี้วัดระดับกรมลงสู่หน่วยงาน				
ลำดับที่	ผังกระบวนการงาน	รายละเอียดงาน	เอกสารที่เกี่ยวข้อง	ผู้รับผิดชอบ
๖		<ul style="list-style-type: none"> <li>- กยผ. ส่งหนังสือแจ้งเวียนรายละเอียดตัวชี้วัดประจำปีงบประมาณ และอ้พเตทลงเว็บไซต์กองยุทธศาสตร์และแผนงาน</li> <li>- กยผ. แจ้างรหัสตัวชี้วัด สำหรับสร้างในระบบ ESMS</li> </ul>	<ul style="list-style-type: none"> <li>- หนังสือแจ้งเวียนหน่วยงาน รายละเอียดตัวชี้วัดฯ พร้อมรหัสตัวชี้วัด</li> </ul>	<ul style="list-style-type: none"> <li>- กยผ.</li> </ul>
๗		<ul style="list-style-type: none"> <li>- กพร. และ กยผ. แจ้างเวียนหนังสือให้หน่วยงานดำเนินการตามตัวชี้วัดตามไตรมาส</li> </ul>	<ul style="list-style-type: none"> <li>- หนังสือแจ้งเวียน</li> </ul>	<ul style="list-style-type: none"> <li>- กพร.</li> <li>- กยผ.</li> </ul>

๗.๒ กระบวนการจัดทำตัวชี้วัดการคุ้มครองการปฏิบัติราชการ และตัวชี้วัด พ.ร.บ. งบประมาณรายจ่าย



กระบวนการจัดทำตัวชี้วัดคุ้มครองการปฏิบัติราชการ และตัวชี้วัด พ.ร.บ. งบประมาณรายจ่าย				
ลำดับที่	ผังกระบวนการงาน	รายละเอียดงาน	เอกสารที่เกี่ยวข้อง	ผู้รับผิดชอบ
๑	<pre> graph TD     A([จุดเริ่มต้น]) --&gt; B[กพร. ชี้แจงกรอบตัวชี้วัดคุ้มครองฯ และ กยผ. ชี้แจงตัวชี้วัด พ.ร.บ. งบประมาณฯ]           </pre>	<ul style="list-style-type: none"> <li>- กพร. จัดประชุมชี้แจงกรอบตัวชี้วัดคุ้มครองการปฏิบัติราชการ ประจำปีงบประมาณ โดยมีการชี้แจงรายละเอียดตัวชี้วัดจากผู้กำกับตัวชี้วัด เพื่อรับฟังประเด็น ข้อซักถาม และข้อเสนอแนะ เพื่อนำไปพิจารณาปรับแก้ Template ให้มีความเหมาะสม</li> <li>- กยผ. แจ้ง Casecade รายชื่อตัวชี้วัด และหน่วยงานที่เป็นผู้กำกับตัวชี้วัด เพื่อให้หน่วยงานเตรียมจัดทำ Template ตัวชี้วัด ต่อไป</li> </ul>	<ul style="list-style-type: none"> <li>- กรอบตัวชี้วัดคุ้มครองการปฏิบัติราชการ ประจำปีงบประมาณ</li> <li>- Cascade</li> </ul>	<ul style="list-style-type: none"> <li>- กพร.</li> <li>- กยผ.</li> </ul>
๒	<pre> graph TD     A[ครม. จัดทำ Template ตัวชี้วัด] --&gt; B((1))           </pre>	<ul style="list-style-type: none"> <li>- กลุ่มยพ. กอง ครม. ดำเนินการดังนี้</li> <li>๑. จัดทำร่าง Template ตัวชี้วัด ประกอบด้วย               <ul style="list-style-type: none"> <li>๑.๑ ตัวชี้วัดภารกิจของหน่วยงาน จำนวน xx ตัวชี้วัด</li> <li>๑.๒ ตัวชี้วัด พ.ร.บ. สำนักงบประมาณรายจ่าย ซึ่ง กอง ครม. รับผิดชอบ กิจกรรมหลักที่ ๘.๑ พัฒนาระบบการจัดการภาวะฉุกเฉินทางสาธารณสุขอย่างครบวงจรและบูรณาการ</li> </ul> </li> <li>๒. จัดประชุมภายในกองเพื่อหารือ Template เกี่ยวกับประเด็นที่นำมาจัดทำเป็นตัวชี้วัด รายละเอียดการดำเนินงานและผู้รับผิดชอบหลัก</li> <li>๓. ส่ง Template ตัวชี้วัดที่ผ่านการพิจารณาแล้ว ให้ กพร. และ กยผ. ผ่านไปรษณีย์อิเล็กทรอนิกส์</li> </ul>	<ul style="list-style-type: none"> <li>- ร่าง Template ตัวชี้วัด</li> </ul>	<ul style="list-style-type: none"> <li>- คณะผู้บริหารกอง ครม.</li> <li>- กลุ่มยพ. กอง ครม.</li> <li>- ตัวแทนแต่ละกลุ่มงานในกอง ครม.</li> </ul>

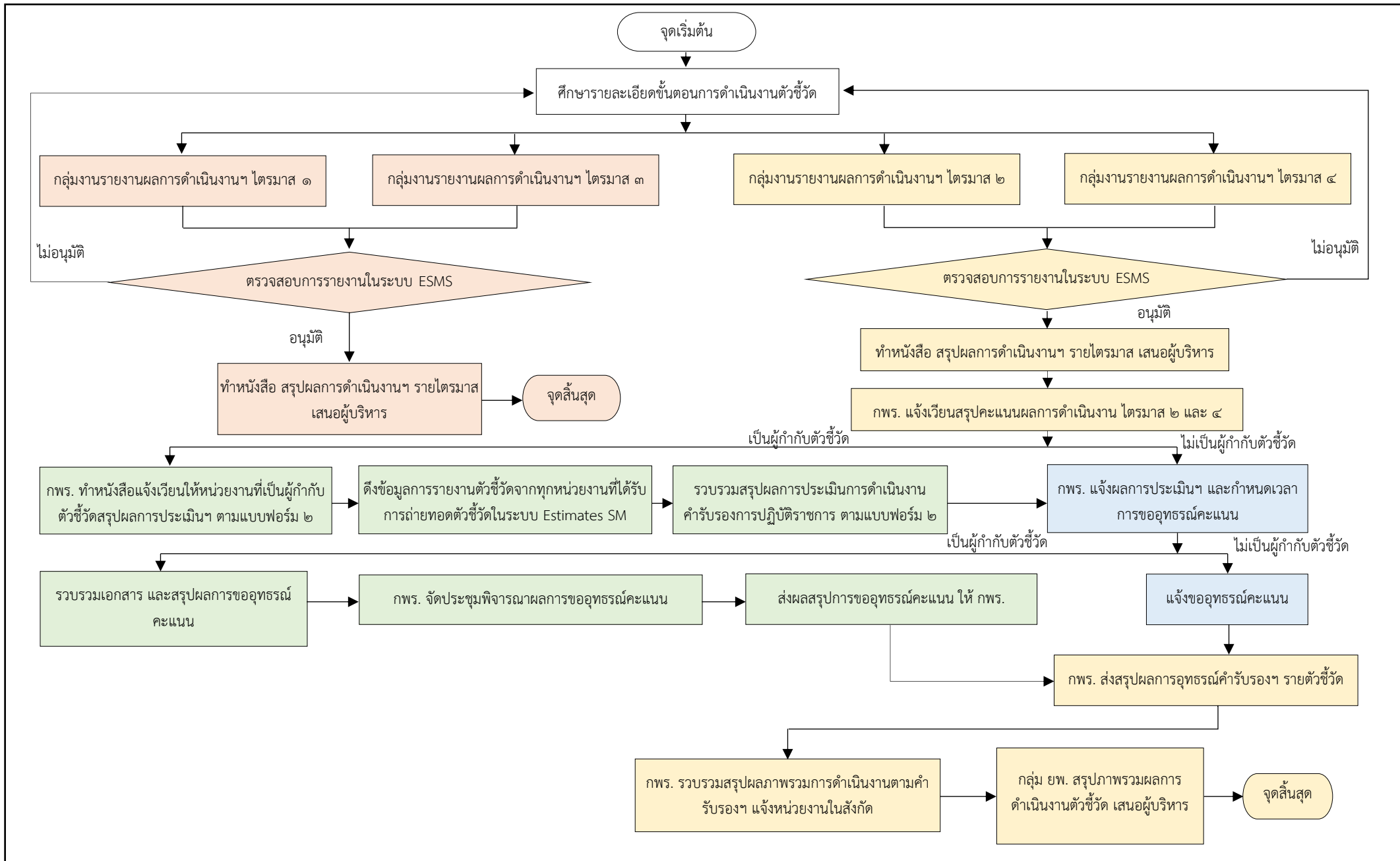
กระบวนการจัดทำตัวชี้วัดคำรับรองการปฏิบัติราชการ และตัวชี้วัด พ.ร.บ. งบประมาณรายจ่าย				
ลำดับที่	ผังกระบวนการงาน	รายละเอียดงาน	เอกสารที่เกี่ยวข้อง	ผู้รับผิดชอบ
๓		<p>- กพร. และ กยผ. พิจารณาและตรวจสอบ Template ตัวชี้วัด <b>กรณีอนุมัติ</b></p> <p>กพร. และ กยผ. แจ้งผลการพิจารณา Template ตัวชี้วัด ผ่านทางไปรษณีย์อิเล็กทรอนิกส์ หากไม่มีการแจ้งผล ให้ผู้รับผิดชอบงานตัวชี้วัด โทรศัพท์สอบถามไปยังผู้รับผิดชอบ <b>กรณีไม่อนุมัติ</b></p> <p>- กพร. และ กยผ. แจ้งประเด็นการแก้ไขผ่านทางไปรษณีย์อิเล็กทรอนิกส์ หรือทาง Line ส่วนตัวของหัวหน้ากลุ่มยพ. หรือผู้รับผิดชอบงานตัวชี้วัดโดยตรง</p> <p>- ผู้รับผิดชอบงานตัวชี้วัดของกอง ปรับแก้รายละเอียดเสนอหัวหน้ากลุ่มยพ. พิจารณา</p>	<p>- เอกสารประเด็นที่ต้องแก้ไข Template ตัวชี้วัด</p> <p>- Template ตัวชี้วัด</p>	<p>- กลุ่มยพ. กอง ครฉ.</p>
๔		<p>- กพร. แจ้งเวียนกรอบตัวชี้วัดฯ ฉบับสมบูรณ์มายัง กอง ครฉ. เพื่อให้หน่วยงานกำหนดชื่อตัวชี้วัดภายใต้กรอบที่กรมฯ กำหนด</p> <p>- กยผ. แจ้งเวียนรายละเอียดตัวชี้วัดคำรับรองการปฏิบัติราชการ ประจำปีงบประมาณ พร้อมทั้งอัปโหลดรายละเอียดลงเว็บไซต์กองยุทธศาสตร์และแผนงาน</p> <p>- กยผ. แจ้งเวียนรหัสตัวชี้วัดสำหรับสร้างในระบบบริหารจัดการเชิงยุทธศาสตร์ (Estimates SM)</p>	<p>- กรอบตัวชี้วัดคำรับรองการปฏิบัติราชการ</p> <p>- หนังสือแจ้งเวียนรายละเอียดตัวชี้วัดฯ พร้อมรหัสตัวชี้วัด</p>	<p>- กพร.</p> <p>- กยผ.</p>

กระบวนการจัดทำตัวชี้วัดคำรับรองการปฏิบัติราชการ และตัวชี้วัด พ.ร.บ. งบประมาณรายจ่าย				
ลำดับที่	ผังกระบวนการงาน	รายละเอียดงาน	เอกสารที่เกี่ยวข้อง	ผู้รับผิดชอบ
๕	<p>2</p> <p>ครม. จัดทำกรอบตัวชี้วัดคำรับรองฯ ประจำหน่วยงาน</p>	<ul style="list-style-type: none"> <li>- กลุ่มยพ. กอง ครณ. จัดประชุมชี้แจงกรอบตัวชี้วัด และรายละเอียดตัวชี้วัดที่หน่วยงานได้รับผิดชอบ</li> <li>- ทำหนังสือขอรายชื่อผู้รับผิดชอบแต่ละตัวชี้วัดจากกลุ่มงานที่ได้รับผิดชอบ</li> </ul>	<ul style="list-style-type: none"> <li>- กรอบตัวชี้วัดฯ กอง ครณ.</li> <li>- หนังสือแจ้งเวียนขอรายชื่อผู้รับผิดชอบตัวชี้วัด</li> </ul>	- กลุ่มยพ. กอง ครณ.
๖	<p>พิธีลงนามคำรับรองการปฏิบัติราชการ</p>	- กลุ่มยพ. กอง ครณ. จัดพิธีลงนามคำรับรองการปฏิบัติราชการระดับหน่วยงาน	- เอกสารลงนามคำรับรองการปฏิบัติราชการ	- กลุ่มยพ. กอง ครณ.
๗	<p>ครม. ถ่ายทอดตัวชี้วัด และจัดพิธีลงนาม คำรับรองการปฏิบัติราชการ</p>	- กลุ่มยพ. กอง ครณ. จัดประชุมถ่ายทอดตัวชี้วัดที่หน่วยงานรับผิดชอบ ประกอบด้วย จำนวนตัวชี้วัด ขั้นตอนการดำเนินงาน ความถี่ในการรายงานตัวชี้วัดในระบบ ESMS และกลุ่มงานที่รับผิดชอบรายตัวชี้วัด	- รายละเอียดตัวชี้วัด	- กลุ่มยพ. กอง ครณ.
๘	<p>รวบรวม Template ตัวชี้วัด แจ้งเวียน ภายในกอง ครณ.</p> <p>3</p>	- จัดทำเล่ม KPI Template ประจำปีงบประมาณ ของกอง ครณ. โดยรวบรวม Template ของทุกตัวชี้วัดที่กองได้รับผิดชอบ พร้อมทั้งแนบตารางสรุปแต่ละขั้นตอนที่ต้องรายงานในระบบ ESMS รายไตรมาส ตารางรายชื่อผู้รับผิดชอบแต่ละตัวชี้วัด แจ้งเวียนไปยังทุกกลุ่มงานในกอง ครณ. เพื่อใช้เป็นเอกสารประกอบการรายงาน	- เล่ม KPI Template	- กลุ่มยพ. กอง ครณ.


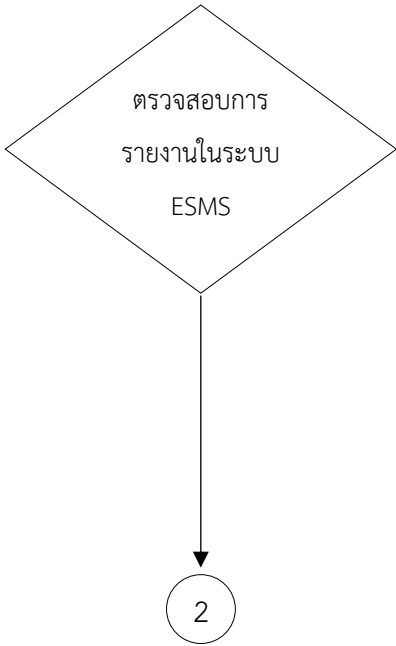
กระบวนการจัดทำตัวชี้วัดรองรับการปฏิบัติการ และตัวชี้วัด พ.ร.บ. งบประมาณรายจ่าย				
ลำดับที่	ผังกระบวนการงาน	รายละเอียดงาน	เอกสารที่เกี่ยวข้อง	ผู้รับผิดชอบ
๙	<pre> graph TD     A((3)) --&gt; B[สร้างตัวชี้วัดในระบบ Estimates SM]     B --&gt; C([จุดสิ้นสุด])           </pre>	<p>- กลุ่มยพ. กอง ครณ. สร้างตัวชี้วัดในระบบบริหารจัดการเชิงยุทธศาสตร์ (Estimates SM) ก่อนการรายงานไตรมาสที่ ๑ (๒๕ ธันวาคม)</p> <p>รายละเอียดขั้นตอนการสร้างอยู่ในภาคผนวก</p>	-	- กลุ่มยพ. กอง ครณ.

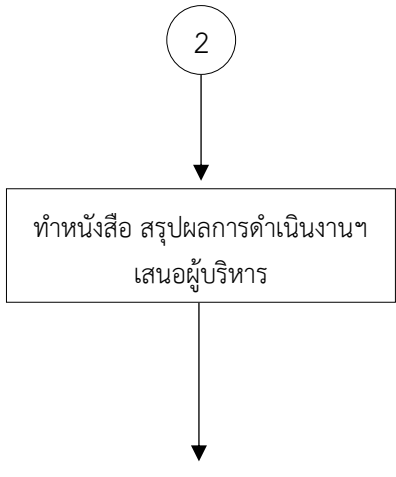
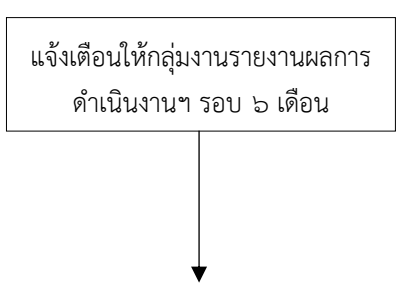
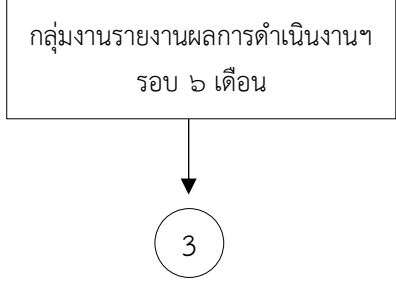



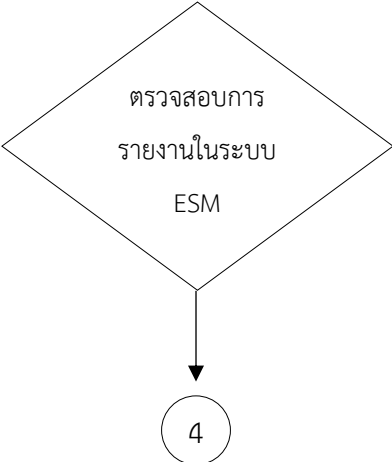
๗.๓ กระบวนการติดตาม ควบคุม กำกับ การดำเนินงานรายงานตัวชี้วัด





กระบวนการติดตาม ควบคุม กำกับการดำเนินงานรายงานตัวชี้วัด				
ลำดับที่	ผังกระบวนการงาน	รายละเอียดงาน	เอกสารที่เกี่ยวข้อง	ผู้รับผิดชอบ
๑	<pre> graph TD     A([จุดเริ่มต้น]) --&gt; B[ศึกษารายละเอียดขั้นตอนการดำเนินงานตัวชี้วัด]           </pre>	๑. ศึกษารายละเอียด Template ตัวชี้วัดเพื่อใช้ประกอบการติดตาม ควบคุม กำกับการดำเนินงานรายงานตัวชี้วัดในระบบ Estimates SM ๒. จัดทำตารางการติดตามการรายงานผลรายไตรมาส ๓. จัดทำตารางรายชื่อผู้รับผิดชอบตัวชี้วัด	- เล่ม KPI Template	- กลุ่มยพ. กอง ครณ.
๒	<pre> graph TD     A[แจ้งเตือนให้กลุ่มงานรายงานผลการดำเนินงานฯ รายไตรมาส] --&gt; B[ ]           </pre>	๑. แจ้งเตือนให้กลุ่มงานรายงานผลการดำเนินงานในระบบ Estimates SM โดยทำหนังสือแจ้งเตือนภายในสัปดาห์แรกของเดือนที่จะต้องรายงาน และกลุ่มงานส่งเอกสารให้กลุ่ม ยพ. ทางไปรษณีย์อิเล็กทรอนิกส์และรายงานในระบบ Estimates SM ก่อนวันที่ ๒๕ ของเดือน เนื่องจากกลุ่ม ยพ. ต้องทำการตรวจสอบความถูกต้องของการรายงานผล	- หนังสือเวียน แจ้งเตือนการรายงานตัวชี้วัดรายไตรมาส	- กลุ่มยพ. กอง ครณ.
๓	<pre> graph TD     A[กลุ่มงานรายงานผลการดำเนินงานฯ ไตรมาส ๑] --&gt; B((1))           </pre>	๑. รายงานผลการดำเนินงานตามขั้นตอนที่ต้องรายงานแต่ละไตรมาส โดยสิ่งที่ต้องกรอกรข้อมูลในระบบ ESMS มีดังนี้ <ul style="list-style-type: none"> <li>- รายละเอียดผลการดำเนินงานแต่ละขั้นตอน</li> <li>- คะแนนผลการดำเนินงานแต่ละขั้นตอน</li> <li>- คำชี้แจงการปฏิบัติงาน/มาตรการที่ดำเนินงาน</li> <li>- ปัจจัยสนับสนุนต่อการดำเนินงาน</li> <li>- อุปสรรคต่อการดำเนินงาน</li> <li>- ข้อเสนอแนะสำหรับการดำเนินงานในปีต่อไป</li> <li>- หลักฐานอ้างอิง ควรตั้งชื่อเป็น “เอกสารแบบหมายเลข... ตามด้วยชื่อของเอกสาร” เพื่อง่ายต่อการตรวจสอบ</li> </ul>	- เอกสารหลักฐานสำหรับแนบการรายงานผลการดำเนินงานในระบบ ESMS - แบบรายงาน Self Assessment Report: SAR	- กลุ่มงานที่ได้รับผิดชอบตัวชี้วัด



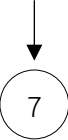
กระบวนการติดตาม ควบคุม กำกับ การดำเนินงานรายงานตัวชี้วัด				
ลำดับที่	ผังกระบวนการงาน	รายละเอียดงาน	เอกสารที่เกี่ยวข้อง	ผู้รับผิดชอบ
		<p>๒. แนบเอกสารอ้างอิงในระบบโดยตั้งชื่อไฟล์เดียวกันกับหลักฐานอ้างอิง</p> <p>๓. แนบรายงาน Self Assessment Report: SAR ทั้งไฟล์ Word และ PDF</p> <p>๔. กรณีมีหลายไฟล์ ให้ทำการ Zip ไฟล์ เป็นรายไตรมาส เพื่อง่ายต่อการตรวจสอบ</p> <p>โดยส่งเอกสารทั้งหมดที่ใช้สำหรับการรายงานส่งให้กลุ่ม ยพ. ก่อนวันที่ ๒๕ ของเดือน</p>		
๔		<p>กลุ่มยพ. กอง ครณ. ตรวจสอบความถูกต้องของการรายงานผลการดำเนินงานในระบบ Estimates SM ดังนี้</p> <p>๑. ความถูกต้องของการให้คะแนนในแต่ละขั้นตอน</p> <p>๒. ความถูกต้องของเอกสารที่แนบในแต่ละขั้น หากขั้นตอนใดมีระบุเสนอผู้บริหารรับทราบ ต้องแนบหนังสือที่เสนอให้ผู้บริหารลงนามรับทราบด้วย</p> <p>๓. ตัวชี้วัดที่รายงานแล้วในระบบ สถานะจะขึ้นเป็นสีส้ม “รายงานตัวชี้วัดแล้วรออนุมัติ” หากกลุ่มงานรายงานในระบบไม่ถูกต้อง ให้ผู้รับผิดชอบงานตัวชี้วัดกด “ไม่อนุมัติ รายงานตัวชี้วัด” สถานะตัวชี้วัดนั้นจะขึ้นเป็นสีแดง แล้วแจ้งไปยังผู้รายงานให้ทำการแก้ไขในระบบ ESMS แล้วกดบันทึกอีกครั้ง</p>	-	<p>- กลุ่มยพ. กอง ครณ.</p> <p>- กลุ่มงานที่ได้รับผิดชอบตัวชี้วัด</p>

กระบวนการติดตาม ควบคุม กำกับ การดำเนินงานรายงานตัวชี้วัด				
ลำดับที่	ผังกระบวนการงาน	รายละเอียดงาน	เอกสารที่เกี่ยวข้อง	ผู้รับผิดชอบ
	 <p>2</p> <p>ทำหนังสือ สรุปผลการดำเนินงานฯ เสนอผู้บริหาร</p>	<p>เมื่อทำการตรวจสอบความถูกต้องเรียบร้อยแล้ว ให้ผู้รับผิดชอบงานตัวชี้วัด กต “อนุมัติ” ตัวชี้วัดนั้นจะขึ้นเป็นสีเขียว</p> <p>“รายงานตัวชี้วัดแล้วและอนุมัติรายงานตัวชี้วัดแล้ว”</p> <p>๔. กลุ่มยพ. กอง ครณ. จัดทำหนังสือสรุปผลการปฏิบัติราชการตามคำรับรองการปฏิบัติราชการกองควบคุมโรคและภัยสุขภาพในภาวะฉุกเฉิน รอบ ๖ เดือน เสนอผู้บริหารทราบประกอบด้วย</p> <ul style="list-style-type: none"> <li>- ตารางสรุปผลคะแนน</li> <li>- สรุปรายงานผลการประเมินการปฏิบัติราชการตนเอง (Self Assessment Report: SAR)</li> </ul>		- กลุ่มยพ. กอง ครณ.
๕	 <p>แจ้งเตือนให้กลุ่มงานรายงานผลการดำเนินงานฯ รอบ ๖ เดือน</p>	<p>๑. แจ้งเตือนให้กลุ่มงานรายงานผลการดำเนินงานในระบบ Estimates SM โดยทำหนังสือแจ้งเตือนภายในสัปดาห์แรกของเดือนที่จะต้องรายงาน และกลุ่มงานส่งเอกสารให้กลุ่ม ยพ. ทางไปรษณีย์อิเล็กทรอนิกส์และรายงานในระบบ Estimates SM ก่อนวันที่ ๒๕ ของเดือน เนื่องจากกลุ่ม ยพ. ต้องทำการตรวจสอบความถูกต้องของการรายงานผล</p>	- หนังสือเวียน แจ้งเตือนการรายงานตัวชี้วัดรายไตรมาส	- กลุ่มยพ. กอง ครณ.
๖	 <p>กลุ่มงานรายงานผลการดำเนินงานฯ รอบ ๖ เดือน</p> <p>3</p>	<p>๑. รายงานผลการดำเนินงานตามขั้นตอนที่ต้องรายงานแต่ละไตรมาส โดยสิ่งที่ต้องกรอกรข้อมูลในระบบ ESMS มีดังนี้</p> <ul style="list-style-type: none"> <li>- รายละเอียดผลการดำเนินงานแต่ละขั้นตอน</li> <li>- คะแนนผลการดำเนินงานแต่ละขั้นตอน</li> <li>- คำชี้แจงการปฏิบัติงาน/มาตรการที่ดำเนินงาน</li> <li>- ปัจจัยสนับสนุนต่อการดำเนินงาน</li> </ul>	- เอกสารหลักฐานสำหรับแนบการรายงานผลการดำเนินงานในระบบ ESMS - แบบรายงาน Self Assessment Report: SAR	- กลุ่มงานที่ได้รับผิดชอบตัวชี้วัด

กระบวนการติดตาม ควบคุม กำกับ การดำเนินงานรายงานตัวชี้วัด				
ลำดับที่	ผังกระบวนการงาน	รายละเอียดงาน	เอกสารที่เกี่ยวข้อง	ผู้รับผิดชอบ
		<ul style="list-style-type: none"> <li>- อุปสรรคต่อการดำเนินงาน</li> <li>- ข้อเสนอแนะสำหรับการดำเนินงานในปีต่อไป</li> <li>- หลักฐานอ้างอิง ควรตั้งชื่อเป็น “เอกสารแนบหมายเลข... ตามด้วยชื่อของเอกสาร” เพื่อง่ายต่อการตรวจสอบ</li> </ul> <p>๒. แนบเอกสารอ้างอิงในระบบโดยตั้งชื่อไฟล์เดียวกันกับหลักฐานอ้างอิง</p> <p>๓. แนบรายงาน Self Assessment Report: SAR ทั้งไฟล์ Word และ PDF</p> <p>๔. กรณีมีหลายไฟล์ ให้ทำการ Zip ไฟล์ เป็นรายไตรมาส เพื่อง่ายต่อการตรวจสอบ</p> <p>โดยส่งเอกสารทั้งหมดที่ใช้สำหรับการรายงานส่งให้กลุ่ม ยพ. ก่อนวันที่ ๒๕ ของเดือน</p>		
๗		<p>กลุ่มยพ. กอง ครธ. ตรวจสอบความถูกต้องของการรายงานผลการดำเนินงานในระบบ Estimates SM ดังนี้</p> <ol style="list-style-type: none"> <li>๑. ความถูกต้องของการให้คะแนนในแต่ละขั้นตอน</li> <li>๒. ความถูกต้องของเอกสารที่แนบในแต่ละขั้น หากขั้นตอนใดมีระบุเสนอผู้บริหารรับทราบ ต้องแนบหนังสือที่เสนอให้ผู้บริหารลงนามรับทราบด้วย</li> <li>๓. ตัวชี้วัดที่รายงานแล้วในระบบ สถานะจะขึ้นเป็นสีส้ม “รายงานตัวชี้วัดแล้วรออนุมัติ” หากกลุ่มงานรายงานในระบบไม่ถูกต้อง ให้ผู้รับผิดชอบงานตัวชี้วัดกด “ไม่อนุมัติ รายงานตัวชี้วัด” สถานะตัวชี้วัดนั้นจะขึ้นเป็นสีแดง แล้วแจ้ง</li> </ol>	-	<ul style="list-style-type: none"> <li>- กลุ่มยพ. กอง ครธ.</li> <li>- กลุ่มงานที่ได้รับผิดชอบตัวชี้วัด</li> </ul>

กระบวนการติดตาม ควบคุม กำกับ การดำเนินงานรายงานตัวชี้วัด				
ลำดับที่	ผังกระบวนการงาน	รายละเอียดงาน	เอกสารที่เกี่ยวข้อง	ผู้รับผิดชอบ
		<p>ไปยังผู้รายงานให้ทำการแก้ไขในระบบ ESMs แล้วกดบันทึกอีกครั้ง</p> <p>เมื่อทำการตรวจสอบความถูกต้องเรียบร้อยแล้ว ให้ผู้รับผิดชอบงานตัวชี้วัด กด “อนุมัติ” ตัวชี้วัดนั้นจะขึ้นเป็นสีเขียว “รายงานตัวชี้วัดแล้วและอนุมัติรายงานตัวชี้วัดแล้ว”</p>		
๘	<div style="border: 1px solid black; padding: 5px; width: fit-content; margin: 0 auto;">                     ทำหนังสือ สรุปผลการดำเนินงานฯ รอบ ๖ เดือน เสนอผู้บริหาร                 </div> 	<p>๑. ดึง Report ตารางสรุปผลการปฏิบัติราชการตามคำรับรองการปฏิบัติราชการ กองควบคุมโรคและภัยสุขภาพในภาวะฉุกเฉิน ในระบบ Estimate SM</p> <p>๒. จัดทำสรุปรายงานผลการประเมินการปฏิบัติราชการตนเอง (Self Assessment Report: SAR) ตามคำรับรองการปฏิบัติราชการหน่วยงาน ตามยุทธศาสตร์ กรมควบคุมโรค และตามพระราชบัญญัติงบประมาณรายจ่ายประจำปีงบประมาณ กองควบคุมโรคและภัยสุขภาพในภาวะฉุกเฉิน รอบ ๖ เดือน</p> <p>๓. จัดทำหนังสือสรุปผลการปฏิบัติราชการตามคำรับรองการปฏิบัติราชการกองควบคุมโรคและภัยสุขภาพในภาวะฉุกเฉิน รอบ ๖ เดือน เสนอผู้บริหารทราบ ประกอบด้วย</p> <ul style="list-style-type: none"> <li>- ตารางสรุปผลคะแนน</li> <li>- สรุปรายงานผลการประเมินการปฏิบัติราชการตนเอง (Self Assessment Report: SAR)</li> </ul>	<ul style="list-style-type: none"> <li>- ตารางสรุปผลคะแนนการปฏิบัติราชการตามคำรับรองการปฏิบัติราชการ กองควบคุมโรคและภัยสุขภาพในภาวะฉุกเฉิน ในระบบ</li> <li>- สรุปรายงานผลการประเมินการปฏิบัติราชการตนเอง (Self Assessment Report : SAR)</li> <li>- หนังสือผู้บริหารลงนามรับทราบ</li> </ul>	- กลุ่มยพ. กอง ครณ.

กระบวนการติดตาม ควบคุม กำกับ การดำเนินงานรายงานตัวชี้วัด				
ลำดับที่	ผังกระบวนการงาน	รายละเอียดงาน	เอกสารที่เกี่ยวข้อง	ผู้รับผิดชอบ
๙		๑. กลุ่มพัฒนาระบบบริหาร แจ้างผลการประเมินคำรับรองการปฏิบัติราชการ รอบ ๖ เดือน	- ผลการประเมินคำรับรองการปฏิบัติราชการ รอบ ๖ เดือน	- กพร.
๑๐		๑. กลุ่มพัฒนาระบบบริหาร แจ้างเวียนหนังสือมายังหน่วยงานที่เป็นผู้กำกับตัวชี้วัดตามคำรับรองการปฏิบัติราชการ รวบรวมข้อมูลจากหน่วยงานต่าง ๆ ในระบบ Estimates SM รอบ ๖ เดือน ตามแบบฟอร์ม ๒ รายละเอียดดังนี้ <ul style="list-style-type: none"> <li>- ผลคะแนนของแต่ละหน่วยงาน</li> <li>- ข้อมูลแสดงผลการดำเนินงานหรือการบรรลุเป้าหมาย</li> <li>- ปัญหา/อุปสรรค/ปัจจัยที่ทำให้การดำเนินงานไม่บรรลุเป้าหมาย</li> <li>- ข้อเสนอแนะและแนวทางแก้ไข</li> </ul>	- หนังสือแจ้างเวียนผู้กำกับตัวชี้วัดรายงานสรุประคณผลการประเมินฯ - แบบฟอร์ม ๒	- กพร.
๑๑		<b>กรณีกอง ครณ. เป็นผู้กำกับตัวชี้วัด</b> ๑. กลุ่มยพ. กอง ครณ. รวบรวมข้อมูลการรายงานผลการดำเนินงาน รอบ ๖ เดือน ในระบบ Estimates SM เป็นข้อมูลให้กลุ่มงานที่รับผิดชอบตัวชี้วัด วิเคราะห์เพื่อกรอกรายละเอียดตามแบบฟอร์ม ๒ ๒. ทำหนังสือแจ้างเวียนไปยังกลุ่มงานในกอง ครณ. ที่เป็นผู้รับผิดชอบหลักตัวชี้วัดคำรับรองฯ ดำเนินการสรุประคณผลการ	- หนังสือแจ้างเวียนกลุ่มงานรับผิดชอบตัวชี้วัดสรุประคณผลการดำเนินงานฯ - แบบฟอร์ม ๒	- กลุ่มยพ. กอง ครณ. - กลุ่มงานที่ได้ รับผิดชอบตัวชี้วัด

กระบวนการติดตาม ควบคุม กำกับ การดำเนินงานรายงานตัวชี้วัด				
ลำดับที่	ผังกระบวนการงาน	รายละเอียดงาน	เอกสารที่เกี่ยวข้อง	ผู้รับผิดชอบ
		ดำเนินงานตามแบบฟอร์ม ๒ โดยแนบไฟล์เอกสารการรายงานผลการดำเนินงานของหน่วยงานที่ได้รับการถ่ายทอดตัวชี้วัด พร้อมแนบแบบฟอร์ม ๒ ให้กลุ่มงานส่งข้อมูลมายังไปรษณีย์อิเล็กทรอนิกส์ของกลุ่มพ. เพื่อตรวจสอบ และส่งข้อมูลให้ กพร. ต่อไป		
๑๒	<div style="border: 1px solid black; padding: 5px; width: fit-content; margin: 0 auto;">           รวบรวมสรุปผลการประเมินการดำเนินงานคำรับรองการปฏิบัติราชการ รอบ ๖ เดือน ตามแบบฟอร์ม ๒         </div> 	๑. ตรวจสอบความถูกต้องการสรุปผลการดำเนินงานตามแบบฟอร์ม ๒ ๒. ทำหนังสือแจ้งผลการปฏิบัติราชการหน่วยงานตามแบบฟอร์ม ๒ ไปยัง กลุ่มพัฒนาระบบราชการ และส่งไปทางไปรษณีย์อิเล็กทรอนิกส์ด้วย	- หนังสือแจ้งเวียนรายงานผลการประเมินการดำเนินงานฯ - แบบฟอร์ม ๒	- กลุ่มพ. กอง ครณ.
๑๓	<div style="border: 1px solid black; padding: 5px; width: fit-content; margin: 0 auto;">           กพร. แจ้งผลการประเมินฯ รอบ ๖ เดือน และ ๑๒ เดือน และกำหนดเวลาการขออุทธรณ์คะแนน         </div> 	๑. กพร. ทำหนังสือแจ้งเวียน “แจ้งผลการประเมินคำรับรองการปฏิบัติราชการหน่วยงานกรมควบคุมโรค ประจำปีงบประมาณ” มายังหน่วยงานพร้อมแนบแบบฟอร์ม ๓ “ตารางสรุปผลการปฏิบัติราชการตามคำรับรองการปฏิบัติราชการหน่วยงาน” ๒. ตรวจสอบความถูกต้องในส่วนของของคอลัมน์ ผลการดำเนินงาน และคะแนนที่ได้	- หนังสือแจ้งเวียน “แจ้งผลการประเมินคำรับรองการปฏิบัติราชการหน่วยงานกรมควบคุมโรค ประจำปีงบประมาณ”	- กพร.



กระบวนการติดตาม ควบคุม กำกับ การดำเนินงานรายงานตัวชี้วัด				
ลำดับที่	ผังกระบวนการงาน	รายละเอียดงาน	เอกสารที่เกี่ยวข้อง	ผู้รับผิดชอบ
๑๔		<p><b>กรณีเป็นผู้กำกับตัวชี้วัด</b></p> <ol style="list-style-type: none"> <li>๑. กลุ่มยพ. กอง ครณ. รวบรวมเอกสารการอุทธรณ์คะแนน จากกลุ่มพัฒนาระบบบริหาร</li> <li>๒. กลุ่มยพ. กอง ครณ. แจ้งกลุ่มงานที่เป็นผู้รับผิดชอบตัวชี้วัด ทราบประเด็นการขออุทธรณ์คะแนน</li> <li>๓. ทหารเรือเพื่อตรวจสอบประเด็น ขั้นตอน และหลักฐานที่หน่วยงานอื่นยื่นขออุทธรณ์คะแนน เพื่อพิจารณาการคืนและไม่คืนคะแนน โดยดูจากเงื่อนไขใน Template ตัวชี้วัด</li> </ol>	<p>- ข้อมูล เอกสาร หรือ หลักฐานเชิงประจักษ์ที่แนบประกอบการพิจารณาการขออุทธรณ์คะแนน</p>	<p>- กลุ่มยพ. กอง ครณ. - กลุ่มงานที่ได้รับผิดชอบตัวชี้วัด</p>
๑๕		<p><b>กรณีไม่ใช่ผู้กำกับตัวชี้วัด</b></p> <ol style="list-style-type: none"> <li>๑. ตรวจสอบคะแนนที่ได้จากผลการดำเนินงาน และความถูกต้องที่รายงานผลในระบบ ESMS</li> <li>๒. เมื่อคะแนนที่ได้ ไม่ตรงกับที่รายงานในระบบ ESMS ให้ทำหนังสือชี้แจงขออุทธรณ์คะแนนส่งไปยังกลุ่มพัฒนาระบบบริหาร เนื้อหาประกอบด้วย <ul style="list-style-type: none"> <li>- ชื่อตัวชี้วัดที่ขออุทธรณ์คะแนน</li> <li>- ผลการประเมินจากผู้กำกับตัวชี้วัด</li> <li>- คำชี้แจงการขออุทธรณ์คะแนน</li> <li>- เอกสารแนบหลักฐานประกอบการพิจารณาการขออุทธรณ์คะแนน</li> </ul> </li> </ol> <p>ข้ามไปขั้นตอนลำดับที่ ๑๗</p>	<p>ข้อมูล เอกสาร หรือ หลักฐานเชิงประจักษ์ที่แนบประกอบการขออุทธรณ์คะแนน</p>	<p>- กลุ่มยพ. กอง ครณ. - กลุ่มงานที่ได้รับผิดชอบตัวชี้วัด</p>

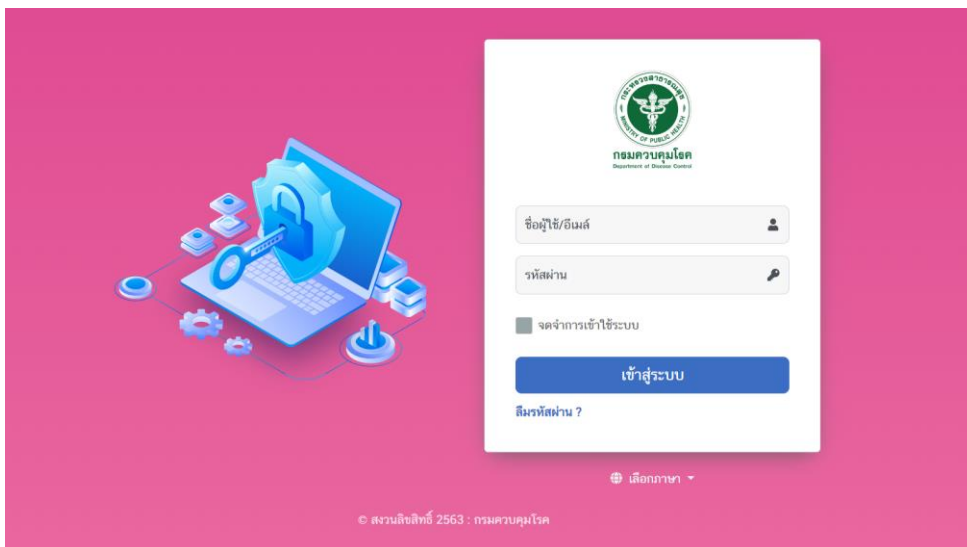
กระบวนการติดตาม ควบคุม กำกับ การดำเนินงานรายงานตัวชี้วัด				
ลำดับที่	ผังกระบวนการงาน	รายละเอียดงาน	เอกสารที่เกี่ยวข้อง	ผู้รับผิดชอบ
๑๖		<p>๑. กพร. จัดประชุมพิจารณาชี้แจงผลการอุทธรณ์คะแนน ตัวชี้วัดคำรับรองการปฏิบัติราชการหน่วยงาน</p> <p>๒. กลุ่มยพ. กอง ครณ. และกลุ่มที่เป็นผู้รับผิดชอบตัวชี้วัดที่มีการอุทธรณ์คะแนน เข้าร่วมประชุมเพื่อชี้แจงการอุทธรณ์คะแนน โดยแจ้งเหตุผลของการคืนและไม่คืนคะแนนในที่ประชุม</p> <p>๓. กพร. พิจารณาการชี้แจงการอุทธรณ์คะแนนในที่ประชุม พร้อมระบุวันที่สำหรับส่งหนังสือผลการพิจารณาการอุทธรณ์คะแนน</p>	- ข้อมูล เอกสาร หรือหลักฐานเชิงประจักษ์ที่แนบประกอบการพิจารณาการขออุทธรณ์คะแนน	- กลุ่มยพ. กอง ครณ. - กลุ่มงานที่ได้รับผิดชอบตัวชี้วัด
๑๗		๑. กลุ่มยพ. กอง ครณ. รวบรวมสรุปผลการอุทธรณ์คะแนนจากกลุ่มงานที่เป็นผู้กำกับตัวชี้วัดที่มีการยื่นอุทธรณ์คะแนน เพื่อส่งให้ กพร.	- ข้อมูล เอกสาร หรือหลักฐานเชิงประจักษ์ที่แนบประกอบการพิจารณาการขออุทธรณ์คะแนน	- กลุ่มยพ. กอง ครณ. - กลุ่มงานที่ได้รับผิดชอบตัวชี้วัด
๑๘		<p>๑. กพร. แจ้งผลการพิจารณาการอุทธรณ์คะแนนไปยังหน่วยงานในสังกัดกรมควบคุมโรค พร้อมแนบหลักฐานการชี้แจง</p> <p>๒. กพร. แจ้งผลการประเมินคำรับรองการปฏิบัติราชการหน่วยงานกองควบคุมโรค รอบ ๖ เดือน ตามที่คณะทำงานติดตามความก้าวหน้าและประเมินผลทำการตรวจสอบเรียบร้อยแล้ว ไปยังหน่วยงานในสังกัดกรมควบคุมโรค</p>	รายงานสรุปผลการอุทธรณ์คำรับรองการปฏิบัติราชการหน่วยงานแต่ละตัวชี้วัด	- กพร.

กระบวนการติดตาม ควบคุม กำกับ การดำเนินงานรายงานตัวชี้วัด				
ลำดับที่	ผังกระบวนการงาน	รายละเอียดงาน	เอกสารที่เกี่ยวข้อง	ผู้รับผิดชอบ
๑๙		ติดตามและรายงานผลการดำเนินงานรอบ ๙ เดือน กระบวนการเหมือนรอบ ๓ เดือน และรอบ ๑๒ เดือน กระบวนการเหมือนรอบ ๖ เดือน	-	- กลุ่มยพ. กอง ครณ. - กลุ่มงานที่ได้รับผิดชอบตัวชี้วัด
๒๐		กลุ่มพัฒนาระบบบริหารรวบรวมสรุปผลภาพรวมการดำเนินงานตามคำรับรองการปฏิบัติราชการหน่วยงาน และแจ้งหน่วยงานในสังกัดกรมควบคุมโรค	- สรุปผลภาพรวมการดำเนินงานตามคำรับรองการปฏิบัติราชการหน่วยงาน	- กพร.
๒๑		กลุ่มยพ. กอง ครณ. สรุปภาพรวมการดำเนินงานตามตัวชี้วัดที่หน่วยงานได้รับการถ่ายทอด เสนอผู้บริหารทราบ	- สรุปผลภาพรวมการดำเนินงานตามคำรับรองการปฏิบัติราชการหน่วยงาน และตัวชี้วัดตาม พ.ร.บ. งบประมาณรายจ่าย	- กลุ่มยพ. กอง ครณ.

# ภาคผนวก

## การสร้างตัวชี้วัดในระบบ Estimates SM

1. หน่วยงานเข้าใช้งานระบบบริหารจัดการเชิงยุทธศาสตร์ กรมควบคุมโรค (Estimates SM) ตามลิงค์ <https://rat4-ddc.moph.go.th/> สำหรับสร้างตัวชี้วัด
2. ให้ผู้รับผิดชอบตัวชี้วัด (ผู้ดูแลตัวชี้วัดกรมและผู้ดูแลตัวชี้วัดหน่วยงาน) สร้าง Template ในระบบบริหารจัดการเชิงยุทธศาสตร์ โดยการระบุข้อมูลใน เมนูตัวชี้วัด โดยระบบจะล๊อคตามหน่วยงานที่สร้าง (ทุกสิทธิ์)  
ชื่อผู้ใช้/อีเมล : ระบุเลขที่บัตรประชาชน ๑๓ หลัก  
รหัสผ่าน : ๔ ตัวท้ายของเลขที่บัตรประชาชน



3. เลือกเมนู “ระบบบริหารจัดการเชิงยุทธศาสตร์”



แนวทางการบันทึกรายละเอียดตัวชี้วัดตาม พ.ร.บ.งบประมาณ ตัวชี้วัดคำรับรองการปฏิบัติราชการ และตัวชี้วัดจุดเน้น ประจำปีงบประมาณ พ.ศ. ๒๕๖๖ (Template) ในระบบบริหารจัดการเชิงยุทธศาสตร์ (ESMS) ตามลิงค์

[https://drive.google.com/drive/folders/1JuAz64L3gVyTHJfV\\_nlEmN10QxD4wsP](https://drive.google.com/drive/folders/1JuAz64L3gVyTHJfV_nlEmN10QxD4wsP)

๔. การสร้างรหัสตัวชี้วัดหน่วยงาน

๑. ให้หน่วยงานสร้างตัวชี้วัดเฉพาะตัวที่มีเครื่องหมาย ✓ เท่านั้น

๒. ให้สร้างรหัสตัวชี้วัดที่ได้รับการถ่ายทอด ต่อด้วย\_รหัสระดับหน่วยงาน\_หมายเลขรหัสหน่วยงาน เช่น SDA0514\_B\_33 หมายถึง ตัวชี้วัดเป็นของสำนักสื่อสารความเสี่ยงและพัฒนาพฤติกรรมสุขภาพ

๓. ตัวชี้วัดที่นอกเหนือจากตัวชี้วัดในตารางการถ่ายทอดฯ

๓.๑ ตัวชี้วัดที่หน่วยงานกำหนดเป็นคำรับรองฯ ให้สร้างรหัสเหมือนตัวชี้วัดคำรับรองฯ เช่น 1C ต่อด้วยลำดับที่ตัวชี้วัดของหน่วยงานต่อด้วย\_หมายเลขรหัสหน่วยงาน โดยเลือกประเภทเป็น หน่วยงาน (คำรับรองฯ) เช่น 1C133\_33 หมายถึง ตัวชี้วัดนี้เป็นตัวชี้วัดคำรับรอง (เพิ่มเติม) ที่อยู่ในมิติที่ ๑ ของสำนักสื่อสารความเสี่ยงและพัฒนาพฤติกรรมสุขภาพ

๓.๒ ตัวชี้วัดอื่นๆที่หน่วยงานต้องการวัดตัวเอง ให้สร้างตัวชี้วัดเป็น BUSC ต่อด้วยลำดับที่ตัวชี้วัดของหน่วยงานต่อด้วย\_รหัสหน่วยงาน โดยเลือกประเภทเป็น หน่วยงาน (ไม่ใช่คำรับรอง) เช่น BUSC01\_33 หมายถึง ตัวชี้วัดอื่นๆของสำนักสื่อสารความเสี่ยงและพัฒนาพฤติกรรมสุขภาพ

๕. รูปแบบการรายงานตัวชี้วัดมี ๒ แบบ ดังนี้

๕.๑ แบบปริมาณ หมายถึง การรายงานผลการดำเนินงานตามตัวชี้วัดที่แสดงผลการดำเนินงานเป็นปริมาณตัวเลข สามารถคำนวณได้ เช่น จำนวน ร้อยละ สัดส่วน อัตรา ฯลฯ

๕.๒ แบบขั้นตอน หมายถึง การรายงานผลการดำเนินงานตามตัวชี้วัดที่แสดงผลการดำเนินงานเป็นขั้นตอน โดยอาจเป็นตัวชี้วัดกระบวนการหรือเป็นตัวชี้วัดแบบผสม (Hybrid) เช่น ระดับความสำเร็จ...

๖. คำเต็มของอักษรย่อ

SDA (Service Delivery Agreement of DDC) = ตัวชี้วัดผลผลิตกรมควบคุมโรค

PSA (Public Service Agreement of DDC) = ตัวชี้วัดเป้าหมายการให้บริการกรมควบคุมโรค

SM (Strategic Measurement) = ตัวชี้วัดยุทธศาสตร์กรมควบคุมโรค

๗. รหัสระดับหน่วยงาน ได้แก่

D (Division) = กองบริหาร

B (Bureau) = สำนักวิชาการ

I (Institute) = สถาบัน

R (Regional office of Disease Prevention and Control) = สำนักงานป้องกันควบคุมโรคที่ ๑ - ๑๒

## รายชื่อ, ชื่อย่อ ของหน่วยงานในสังกัดกรมควบคุมโรค

ที่	ชื่อหน่วยงาน	อักษรย่อของ หน่วยงาน	รหัสพยัญชนะ และ เลขที่หนังสือออก
๑	สำนักงานเลขาธิการกรม	สลก.	สธ ๐๔๐๑
๒	กองกฎหมาย	กม.	สธ ๐๔๐๒
๓	กองควบคุมโรคและภัยสุขภาพในภาวะฉุกเฉิน	ครฉ.	สธ ๐๔๐๓
๔	กองงานคณะกรรมการควบคุมผลิตภัณฑ์ยาสูบ	กคส.	สธ ๐๔๐๔
๕	กองบริหารการคลัง	กค.	สธ ๐๔๐๕
๖	กองบริหารทรัพยากรบุคคล	บค.	สธ ๐๔๐๖
๗	กองยุทธศาสตร์และแผนงาน	กยพ.	สธ ๐๔๐๗
๘	กองระบาดวิทยา	กรบ.	สธ ๐๔๐๘
๙	กองโรคจากการประกอบอาชีพและสิ่งแวดล้อม	กปส.	สธ ๐๔๐๙
๑๐	กองโรคติดต่อทั่วไป	กรต.	สธ ๐๔๑๐
๑๑	กองโรคติดต่อทางน้ำและแมลง	กตม.	สธ ๐๔๑๑
๑๒	กองโรคไม่ติดต่อ	กรม.	สธ ๐๔๑๒
๑๓	กองโรคเอดส์และโรคติดต่อทางเพศสัมพันธ์	กอพ.	สธ ๐๔๑๓
๑๔	กองวินโรค	กวร.	สธ ๐๔๑๔
๑๕	สถาบันบำราศนราดูร	ส.บำราศ	สธ ๐๔๑๕
๑๖	สถาบันราชประชาสมาสัย	สรส.	สธ ๐๔๑๖
๑๗	สำนักงานคณะกรรมการควบคุมเครื่องดื่มแอลกอฮอล์	สคอ.	สธ ๐๔๑๗
๑๘	สำนักงานป้องกันควบคุมโรคที่ 1 จังหวัดเชียงใหม่ (DPC)	สคร. ๑	สธ ๐๔๑๘
๑๙	สำนักงานป้องกันควบคุมโรคที่ 2 จังหวัดพิษณุโลก	สคร. ๒	สธ ๐๔๑๙
๒๐	สำนักงานป้องกันควบคุมโรคที่ 3 จังหวัดนครสวรรค์	สคร. ๓	สธ ๐๔๒๐
๒๑	สำนักงานป้องกันควบคุมโรคที่ 4 จังหวัดสระบุรี	สคร. ๔	สธ ๐๔๒๑
๒๒	สำนักงานป้องกันควบคุมโรคที่ 5 จังหวัดราชบุรี	สคร. ๕	สธ ๐๔๒๒
๒๓	สำนักงานป้องกันควบคุมโรคที่ 6 จังหวัดชลบุรี	สคร. ๖	สธ ๐๔๒๓
๒๔	สำนักงานป้องกันควบคุมโรคที่ 7 จังหวัดขอนแก่น	สคร. ๗	สธ ๐๔๒๔
๒๕	สำนักงานป้องกันควบคุมโรคที่ 8 จังหวัดอุดรธานี	สคร. ๘	สธ ๐๔๒๕
๒๖	สำนักงานป้องกันควบคุมโรคที่ 9 จังหวัดนครราชสีมา	สคร. ๙	สธ ๐๔๒๖
๒๗	สำนักงานป้องกันควบคุมโรคที่ 10 จังหวัดอุบลราชธานี	สคร. ๑๐	สธ ๐๔๒๗

ที่	ชื่อหน่วยงาน	อักษรย่อของ หน่วยงาน	รหัสพยานุเคราะห์ และ เลขที่หนังสือออก
๒๘	สำนักงานป้องกันควบคุมโรคที่ 11 จังหวัดนครศรีธรรมราช	สคร. ๑๑	สธ ๐๔๒๘
๒๙	สำนักงานป้องกันควบคุมโรคที่ 12 จังหวัดสงขลา	สคร. ๑๒	สธ ๐๔๒๙
๓๐	กลุ่มตรวจสอบภายใน	กตส.	สธ ๐๔๓๐
๓๑	กลุ่มพัฒนาระบบบริหาร	กพร.	สธ ๐๔๓๑
๓๒	สำนักงานบริหารโครงการกองทุนโลก	สกล.	สธ ๐๔๓๒
๓๓	สำนักสื่อสารความเสี่ยงและพัฒนาพฤติกรรมสุขภาพ	สสพ.	สธ ๐๔๓๓
๓๔	กองดิจิทัลเพื่อการควบคุมโรค	กตคร.	สธ ๐๔๓๔
๓๕	สำนักงานความร่วมมือระหว่างประเทศ	สรป.	สธ ๐๔๓๕
๓๖	สำนักงานคณะกรรมการผู้ทรงคุณวุฒิ	สทว.	สธ ๐๔๓๖
๓๗	กลุ่มงานจริยธรรม	กจร. (EU)	สธ ๐๔๓๗
๓๘	สถาบันเวชศาสตร์ป้องกันศึกษา	สวปศ.	สธ ๐๔๓๘
๓๙	สถาบันป้องกันควบคุมโรคเขตเมือง	สปคม.	สธ ๐๔๓๙
๔๐	กองนวัตกรรมและวิจัย	กนว.	สธ ๐๔๔๐
๔๑	กองป้องกันการบาดเจ็บ	กปปจ.	สธ ๐๔๔๑
๔๒	กองด่านควบคุมโรคติดต่อระหว่างประเทศและกักกันโรค	กตร.	สธ ๐๔๔๒
๔๓	สำนักงานเลขานุการคณะกรรมการโครงการพระราชดำริ โครงการเฉลิมพระเกียรติ และโครงการที่เกี่ยวข้องกับพระ บรมวงศานุวงศ์ กรมควบคุมโรค	สลค.	สธ ๐๔๔๓



## แบบฟอร์ม Template ตัวชี้วัด

แบบฟอร์มตัวชี้วัดแบบผสม (Hybrid)

รายละเอียดตัวชี้วัดตามคำรับรองการปฏิบัติราชการหน่วยงาน กรมควบคุมโรค ประจำปีงบประมาณ พ.ศ. ....

องค์ประกอบที่ ..... : .....

### ตัวชี้วัดถ่ายทอดระดับหน่วยงาน

๑. ตัวชี้วัดที่ ..... : .....

๒. หน่วยวัด : .....

๓. น้ำหนัก : .....

๔. คำอธิบายตัวชี้วัด : .....

๕. สูตรการคำนวณ : .....

(หมายเหตุ หากสูตรการคำนวณมีมากกว่า ๑ ขั้นตอน ให้ระบุสูตรทุกขั้นตอน และระบุด้วยว่าเป็นสูตรการคำนวณในขั้นตอนที่เท่าไร)

๖. เกณฑ์การให้คะแนน : กำหนดเป็นขั้นตอนแบ่งเกณฑ์การให้คะแนนเป็น ๕ ระดับ พิจารณาจากความก้าวหน้าของการดำเนินงานตามเป้าหมายแต่ละขั้นตอน ดังนี้

ชื่อตัวชี้วัด	ระดับคะแนน	เกณฑ์การให้คะแนน				
		ขั้นตอนที่ ๑	ขั้นตอนที่ ๒	ขั้นตอนที่ ๓	ขั้นตอนที่ ๔	ขั้นตอนที่ ๕

๗. เงื่อนไขของตัวชี้วัด : .....

๘ ข้อมูลพื้นฐานประกอบตัวชี้วัด :

ตัวชี้วัด	หน่วยวัด	ผลการดำเนินงานในอดีต ปีงบประมาณ พ.ศ.		
		...	...	...

## ๙. รายละเอียดการดำเนินงาน :

ขั้นตอนที่	รายละเอียดการดำเนินงาน	คะแนน	เอกสารประกอบการประเมิน												
๑															
๒															
๓															
๔															
๕	<p>ต้องเป็นแบบ Hybrid</p> <p>เกณฑ์การให้คะแนน</p> <table border="1"> <thead> <tr> <th>คะแนน</th> <th></th> <th></th> <th></th> <th></th> <th></th> </tr> </thead> <tbody> <tr> <td></td> <td></td> <td></td> <td></td> <td></td> <td></td> </tr> </tbody> </table>	คะแนน													
คะแนน															

หมายเหตุ : .....

## ๑๐. เป้าหมาย :

ไตรมาสที่ ๒ ถึงขั้นตอนที่ .....

ไตรมาสที่ ๔ ถึงขั้นตอนที่ .....

๑๑. แหล่งข้อมูล : .....

.....

.....

๑๒. วิธีการจัดเก็บข้อมูล: .....

.....

.....

## ๑๓. ความถี่ในการจัดเก็บข้อมูล :

ไตรมาสที่ ๒ ภายในวันที่ .....

ไตรมาสที่ ๔ ภายในวันที่ .....

๑๔. แบบฟอร์มที่ใช้ประกอบด้วย : .....

.....

.....

## ๑๕. ผู้กำกับดูแลตัวชี้วัด :

ระดับกรม : .....

ชื่อผู้กำกับตัวชี้วัด	โทรศัพท์	E-mail

ระดับหน่วยงาน : .....

ชื่อผู้กำกับตัวชี้วัด	โทรศัพท์	E-mail

๑๖. ผู้จัดเก็บข้อมูล :

ระดับกรม :

ชื่อผู้จัดเก็บตัวชี้วัด	หน่วยงาน	โทรศัพท์	E-mail

ระดับหน่วยงาน :

ชื่อผู้จัดเก็บตัวชี้วัด	หน่วยงาน	โทรศัพท์	E-mail

แบบฟอร์มตัวชี้วัดแบบ Output/Outcome

รายละเอียดตัวชี้วัดตามคำรับรองการปฏิบัติราชการหน่วยงาน กรมควบคุมโรค ประจำปีงบประมาณ พ.ศ. ....

องค์ประกอบที่ ..... : .....

ตัวชี้วัดถ่ายทอดระดับหน่วยงาน

๑. ตัวชี้วัดที่ : .....

๒. หน่วยวัด : .....

๓. น้ำหนัก : .....

๔. คำอธิบายตัวชี้วัด : .....

.....

.....

๕. สูตรการคำนวณ : .....

(หมายเหตุ หากสูตรการคำนวณมีมากกว่า ๑ ขั้นตอน ให้ระบุสูตรทุกขั้นตอน และระบุด้วยว่าเป็นสูตรการคำนวณในขั้นตอนที่เท่าไร)

๖. ข้อมูลการดำเนินงาน

รายละเอียดการดำเนินงาน	
๑.	
๒.	
๓.	
๔.	
๕.	

๗. เกณฑ์การให้คะแนน : ช่วงปรับเกณฑ์การให้คะแนน +/- ร้อยละ .....ต่อ ๑ คะแนน โดยกำหนดเกณฑ์การให้คะแนน ดังนี้

ระดับ ๑	ระดับ ๒	ระดับ ๓	ระดับ ๔	ระดับ ๕

เงื่อนไขเกณฑ์การให้คะแนน : .....

.....

.....

๘. ข้อมูลพื้นฐานประกอบตัวชี้วัด :

ตัวชี้วัด	หน่วยวัด	ผลการดำเนินงานในอดีต ปีงบประมาณ พ.ศ.		
		.....	.....	.....

๙. เป้าหมาย :  
 ไตรมาสที่ ๒ ถึงขั้นตอนที่ .....  
 ไตรมาสที่ ๔ ถึงขั้นตอนที่ .....

๑๐. แหล่งข้อมูล : .....

๑๑. วิธีการจัดเก็บข้อมูล: .....

๑๒. ความถี่ในการจัดเก็บข้อมูล :  
 ไตรมาสที่ ๒ ภายในวันที่ ....  
 ไตรมาสที่ ๔ ภายในวันที่ .....

๑๓. แบบฟอร์มที่ใช้ประกอบด้วย : .....

๑๔. ผู้กำกับดูแลตัวชี้วัด :

ระดับกรม : .....

ชื่อผู้กำกับตัวชี้วัด	โทรศัพท์	E-mail

ระดับหน่วยงาน : .....

ชื่อผู้กำกับตัวชี้วัด	โทรศัพท์	E-mail

๑๕. ผู้จัดเก็บข้อมูล :

ระดับกรม :

ชื่อผู้จัดเก็บตัวชี้วัด	หน่วยงาน	โทรศัพท์	E-mail

ระดับหน่วยงาน :

ชื่อผู้จัดเก็บตัวชี้วัด	หน่วยงาน	โทรศัพท์	E-mail

## แบบฟอร์มรายงาน SAR

แบบรายงานตัวชี้วัดที่เป็นขั้นตอน / Hybrid

แบบรายงานผลการปฏิบัติราชการตามหน่วยงาน (คำรับรองฯ) การปฏิบัติราชการของ  
หน่วยงาน ..... ประจำปีงบประมาณ พ.ศ. ....

ชื่อหน่วยงาน : .....		<input type="checkbox"/> รอบ ๓ เดือน <input type="checkbox"/> รอบ ๖ เดือน <input type="checkbox"/> รอบ ๙ เดือน <input type="checkbox"/> รอบ ๑๒ เดือน		
ชื่อตัวชี้วัด :		มิติที่		
ผู้กำกับดูแลตัวชี้วัด :		ผู้จัดเก็บข้อมูล :		
เบอร์ติดต่อ:		เบอร์ติดต่อ:		
คำอธิบายตัวชี้วัด :				
ข้อมูลการดำเนินงาน :				
ระดับคะแนน	การดำเนินงานในแต่ละขั้นตอน	วิธีการคำนวณคะแนนของระบบ		
		เปรียบเทียบ	ผล	
เกณฑ์การให้คะแนน :				
ระดับ ๑	ระดับ ๒	ระดับ ๓	ระดับ ๔	ระดับ ๕
การคำนวณคะแนนจากผลการดำเนินงาน :				
ตัวชี้วัด / ข้อมูลพื้นฐานประกอบ ตัวชี้วัด	น้ำหนัก (ร้อยละ)	ผลการ ดำเนินงาน	ค่าคะแนนที่ได้	คะแนนถ่วงน้ำหนัก
คำชี้แจงการปฏิบัติงาน / มาตรการที่ดำเนินการ :				
ปัจจัยสนับสนุนต่อการดำเนินงาน :				
อุปสรรคต่อการดำเนินงาน :				
ข้อเสนอแนะสำหรับการดำเนินงานในปีต่อไป :				
หลักฐานอ้างอิง :				

## แบบรายงานตัวชี้วัดที่เป็นเชิงปริมาณ

แบบรายงานผลการปฏิบัติราชการตามหน่วยงาน (คำรับรองฯ) การปฏิบัติราชการของ  
หน่วยงาน ..... ประจำปีงบประมาณ พ.ศ. ....

ชื่อหน่วยงาน : .....		<input checked="" type="checkbox"/> รอบ ..... เดือน		
ชื่อตัวชี้วัด :		มิติที่		
ผู้กำกับดูแลตัวชี้วัด :		ผู้จัดเก็บข้อมูล :		
เบอร์ติดต่อ :		เบอร์ติดต่อ :		
คำอธิบายตัวชี้วัด :				
ข้อมูลการดำเนินงาน :				
ข้อมูลพื้นฐานประกอบตัวชี้วัด		ผลการดำเนินงาน ปีงบประมาณ พ.ศ.		
		.....	.....	.....
เกณฑ์การให้คะแนน :				
ระดับ ๑	ระดับ ๒	ระดับ ๓	ระดับ ๔	ระดับ ๕
การคำนวณคะแนนจากผลการดำเนินงาน :				
ตัวชี้วัด/ข้อมูลพื้นฐานประกอบตัวชี้วัด	น้ำหนัก (ร้อยละ)	ผลการดำเนินงาน	ค่าคะแนนที่ได้	ค่าคะแนนถ่วงน้ำหนัก
คำชี้แจงการปฏิบัติงาน / มาตรการที่ดำเนินการ :				
ปัจจัยสนับสนุนต่อการดำเนินงาน :				
อุปสรรคต่อการดำเนินงาน :				
ความต้องการสนับสนุนจากส่วนกลางและหน่วยงานที่เกี่ยวข้อง :				
ข้อเสนอแนะสำหรับการดำเนินงานในปีต่อไป :				
หลักฐานอ้างอิง :				

## แบบรายงานตัวชี้วัดที่เป็นเชิงปริมาณ

แบบรายงานผลการปฏิบัติราชการตามผลผลิต (SDA) การปฏิบัติราชการของ  
หน่วยงาน .....ประจำปีงบประมาณ พ.ศ. ....

ชื่อหน่วยงาน : .....		<input type="checkbox"/> รอบ ๓ เดือน <input type="checkbox"/> รอบ ๖ เดือน <input type="checkbox"/> รอบ ๙ เดือน <input type="checkbox"/> รอบ ๑๒ เดือน		
ชื่อตัวชี้วัด :				
ผู้กำกับดูแลตัวชี้วัด :		ผู้จัดเก็บข้อมูล :		
เบอร์ติดต่อ:		เบอร์ติดต่อ:		
คำอธิบายตัวชี้วัด :				
ข้อมูลการดำเนินงาน :				
ข้อมูลพื้นฐานประกอบตัวชี้วัด		ผลการดำเนินงาน ปีงบประมาณ พ.ศ.		
		.....	.....	.....
เกณฑ์การให้คะแนน :				
ระดับ ๑	ระดับ ๒	ระดับ ๓	ระดับ ๔	ระดับ ๕
การคำนวณคะแนนจากผลการดำเนินงาน :				
ตัวชี้วัด / ข้อมูลพื้นฐานประกอบตัวชี้วัด	น้ำหนัก (ร้อยละ)	ผลการ ดำเนินงาน	ค่าคะแนนที่ได้	คะแนนถ่วง น้ำหนัก
คำชี้แจงการปฏิบัติงาน / มาตรการที่ดำเนินการ :				
ปัจจัยสนับสนุนต่อการดำเนินงาน :				
อุปสรรคต่อการดำเนินงาน :				
ข้อเสนอแนะสำหรับการดำเนินงานในปีต่อไป :				
หลักฐานอ้างอิง :				



## แบบรายงานตัวชี้วัดที่เป็นขั้นตอน / Hybrid

แบบรายงานผลการปฏิบัติราชการตามยุทธศาสตร์การปฏิบัติราชการของ  
หน่วยงาน ..... ประจำปีงบประมาณ พ.ศ. ....

ชื่อหน่วยงาน : .....		<input type="checkbox"/> รอบ ๓ เดือน <input type="checkbox"/> รอบ ๖ เดือน <input type="checkbox"/> รอบ ๙ เดือน <input type="checkbox"/> รอบ ๑๒ เดือน			
ชื่อตัวชี้วัด :		มิติที่			
ผู้กำกับดูแลตัวชี้วัด :		ผู้จัดเก็บข้อมูล :			
เบอร์ติดต่อ:		เบอร์ติดต่อ:			
คำอธิบายตัวชี้วัด :					
ข้อมูลการดำเนินงาน :					
ระดับคะแนน	การดำเนินงานในแต่ละขั้นตอน	วิธีการคำนวณคะแนนของระบบ			
		เปรียบเทียบ	ผล		
๑					
๒					
๓					
๔					
๕					
เกณฑ์การให้คะแนน :					
	ระดับ ๑	ระดับ ๒	ระดับ ๓	ระดับ ๔	ระดับ ๕
การคำนวณคะแนนจากผลการดำเนินงาน :					
ตัวชี้วัด / ข้อมูลพื้นฐานประกอบตัวชี้วัด	น้ำหนัก (ร้อยละ)	ผลการ ดำเนินงาน	ค่าคะแนนที่ได้	คะแนนถ่วง น้ำหนัก	
คำชี้แจงการปฏิบัติงาน / มาตรการที่ดำเนินการ :					
ปัจจัยสนับสนุนต่อการดำเนินงาน :					
อุปสรรคต่อการดำเนินงาน :					
ข้อเสนอแนะสำหรับการดำเนินงานในปีต่อไป :					
หลักฐานอ้างอิง :					

## แบบรายงานตัวชี้วัดที่เป็นเชิงปริมาณ

แบบรายงานผลการปฏิบัติราชการตามยุทธศาสตร์การปฏิบัติราชการของ  
หน่วยงาน ..... ประจำปีงบประมาณ พ.ศ. ....

ชื่อหน่วยงาน : .....		<input type="checkbox"/> รอบ ๓ เดือน <input type="checkbox"/> รอบ ๖ เดือน <input type="checkbox"/> รอบ ๙ เดือน <input type="checkbox"/> รอบ ๑๒ เดือน												
ชื่อตัวชี้วัด :		มิติที่												
ผู้กำกับดูแลตัวชี้วัด :		ผู้จัดเก็บข้อมูล :												
เบอร์ติดต่อ :		เบอร์ติดต่อ :												
คำอธิบายตัวชี้วัด :														
ข้อมูลการดำเนินงาน :														
ข้อมูลพื้นฐานประกอบตัวชี้วัด		ผลการดำเนินงาน ปีงบประมาณ พ.ศ.												
		.....	.....	.....										
เกณฑ์การให้คะแนน :														
<table border="1"> <thead> <tr> <th>ระดับ ๑</th> <th>ระดับ ๒</th> <th>ระดับ ๓</th> <th>ระดับ ๔</th> <th>ระดับ ๕</th> </tr> </thead> <tbody> <tr> <td></td> <td></td> <td></td> <td></td> <td></td> </tr> </tbody> </table>					ระดับ ๑	ระดับ ๒	ระดับ ๓	ระดับ ๔	ระดับ ๕					
ระดับ ๑	ระดับ ๒	ระดับ ๓	ระดับ ๔	ระดับ ๕										
การคำนวณคะแนนจากผลการดำเนินงาน :														
ตัวชี้วัด / ข้อมูลพื้นฐานประกอบตัวชี้วัด	น้ำหนัก (ร้อยละ)	ผลการ ดำเนินงาน	ค่าคะแนนที่ ได้	คะแนนถ่วง น้ำหนัก										
คำชี้แจงการปฏิบัติงาน / มาตรการที่ดำเนินการ :														
ปัจจัยสนับสนุนต่อการดำเนินงาน :														
อุปสรรคต่อการดำเนินงาน :														
ข้อเสนอแนะสำหรับการดำเนินงานในปีต่อไป :														
หลักฐานอ้างอิง :														

## แบบฟอร์มสรุปผลการประเมินคำรับรองการปฏิบัติราชการ

แบบฟอร์มที่ 2

สรุปผลการประเมินผลคำรับรองการปฏิบัติราชการ รอบ 6 เดือน ประจำปีงบประมาณ พ.ศ. ....  
 หน่วยงาน..... กรมควบคุมโรค กระทรวงสาธารณสุข (รายตัวชี้วัด)

ตัวชี้วัด	สรุปผลการประเมิน
องค์ประกอบที่ .....	<input type="checkbox"/> ดีกว่า เป้าหมาย มาก <input type="checkbox"/> ดีกว่า เป้าหมาย <input type="checkbox"/> เป็นไป ตาม เป้าหมาย <input type="checkbox"/> ต่ำกว่า เป้าหมาย <input type="checkbox"/> ต่ำกว่า เป้าหมาย มาก
ตัวชี้วัดที่..... .....	<ul style="list-style-type: none"> <li>ระดับคะแนนที่ได้</li> <li>ผลการดำเนินงาน (อธิบายโดยย่อ) ถ้ามีการหักคะแนนในขั้นตอนไหน กรุณาระบุการหักคะแนนอย่างละเอียด</li> <li>ปัญหา อุปสรรค</li> <li>ข้อเสนอแนะ/ข้อสังเกต (จากการตรวจประเมิน)</li> </ul>

ใช้ตัวอักษร - TH SarabunPSK ขนาด 16

## หมายเหตุ :

ต่ำกว่าเป้าหมายมาก	หมายถึง ค่าคะแนนตั้งแต่	0.0001 - 1.4999
ต่ำกว่าเป้าหมาย	หมายถึง ค่าคะแนนตั้งแต่	1.5000 - 2.4999
เป็นไปตามเป้าหมาย	หมายถึง ค่าคะแนนตั้งแต่	2.5000 - 3.4999
ดีกว่าเป้าหมาย	หมายถึง ค่าคะแนนตั้งแต่	3.5000 - 4.4999
ดีกว่าเป้าหมายมาก	หมายถึง ค่าคะแนนตั้งแต่	4.5000 - 5.0000

แบบฟอร์ม 2 แบบฟอร์มสรุปผลการประเมินผลคำรับรองการปฏิบัติราชการหน่วยงาน (ภาพรวมและรายตัวชี้วัด)

สรุปผลการประเมินผลคำรับรองการปฏิบัติราชการหน่วยงาน รอบ 12 เดือน ประจำปีงบประมาณ พ.ศ. 2566 (ภาพรวม)

ตัวชี้วัดที่ ..... : .....

ชื่อตัวชี้วัด	หน่วยวัด (ร้อยละ)	เป้าหมาย	เกณฑ์การให้คะแนน					หน่วยงาน ผู้กำกับ
			1	2	3	4	5	

ผลการประเมินภาพรวม

หน่วยงาน	น้ำหนัก (ร้อยละ)	การประเมินตนเอง		กรณีผู้ประเมินหักคะแนน		ค่าคะแนน ที่ได้	คะแนนถ่วง น้ำหนัก
		ผลการ ดำเนินงาน	ค่าคะแนน	คะแนนที่ หัก	ข้อสังเกต		

ส่วนที่ 2 หน่วยงานที่รับถ่ายทอดทั้งหมด

ชื่อตัวชี้วัด	หน่วยวัด	เป้าหมาย	เกณฑ์การให้คะแนน					หน่วยงานที่รับถ่ายทอด
			1	2	3	4	5	

ผลคะแนนจากการประเมินการปฏิบัติราชการ (หน่วยงานที่รับถ่ายทอดทั้งหมด)

หน่วยงาน	น้ำหนัก (ร้อยละ)	การประเมินตนเอง		กรณีผู้ประเมินหักคะแนน		ค่าคะแนนที่ได้	คะแนนถ่วง น้ำหนัก
		ผลการ ดำเนินงาน	ค่าคะแนน	คะแนนที่ หัก	ข้อสังเกต		
1.....							
2.....							
3.....							
4.....							
5.....							
6.....							

หมายเหตุ : คะแนนถ่วงน้ำหนัก = ค่าคะแนนที่ได้ x น้ำหนัก/10

ปัญหา อุปสรรค (ภาพรวม)

.....  
.....  
.....  
.....

ข้อสังเกต/ข้อเสนอแนะ (ภาพรวม)

.....  
.....  
.....  
.....

ชื่อ..... ผู้กำกับตัวชี้วัด  
(.....)

ชื่อ..... ผู้กำกับตัวชี้วัด  
(.....)

สรุปผลการประเมินผลคำรับรองการปฏิบัติราชการ รอบ 12 เดือน ประจำปีงบประมาณ พ.ศ. ....  
 หน่วยงาน..... กรมควบคุมโรค กระทรวงสาธารณสุข (รายตัวชี้วัด)

ตัวชี้วัด	สรุปผลการประเมิน
องค์ประกอบที่ .....	<input type="checkbox"/> ดีกว่า เป้าหมาย มาก <input type="checkbox"/> ดีกว่า เป้าหมาย <input type="checkbox"/> เป็นไป ตาม เป้าหมาย <input type="checkbox"/> ต่ำกว่า เป้าหมาย <input type="checkbox"/> ต่ำกว่า เป้าหมาย มาก
ตัวชี้วัดที่..... .....	<ul style="list-style-type: none"> <li>ระดับคะแนนที่ได้</li> <li>ผลการดำเนินงาน (อธิบายโดยย่อ) ถ้ามีการหักคะแนนในขั้นตอนไหน กรุณาระบุการหักคะแนนอย่างละเอียด</li> <li>ปัญหา อุปสรรค</li> <li>ข้อเสนอแนะ/ข้อสังเกต (จากการตรวจประเมิน)</li> </ul>

ใช้ตัวอักษร - TH SarabunPSK ขนาด 16

**หมายเหตุ :**

ต่ำกว่าเป้าหมายมาก	หมายถึง ค่าคะแนนตั้งแต่	0.0001 - 1.4999
ต่ำกว่าเป้าหมาย	หมายถึง ค่าคะแนนตั้งแต่	1.5000 - 2.4999
เป็นไปตามเป้าหมาย	หมายถึง ค่าคะแนนตั้งแต่	2.5000 - 3.4999
ดีกว่าเป้าหมาย	หมายถึง ค่าคะแนนตั้งแต่	3.5000 - 4.4999
ดีกว่าเป้าหมายมาก	หมายถึง ค่าคะแนนตั้งแต่	4.5000 - 5.0000

## ตัวอย่างแบบฟอร์มลงนามคำรับรองการปฏิบัติราชการ



คำรับรองการปฏิบัติราชการ  
กองควบคุมโรคและภัยสุขภาพในภาวะฉุกเฉิน  
ประจำปีงบประมาณ พ.ศ. ๒๕๖๖

๑. คำรับรองระหว่าง  
นายรัฐพงษ์ บุรีรัมย์ นายแพทย์ชำนาญการ ผู้รับคำรับรอง  
รักษาราชการแทนผู้อำนวยการกองควบคุมโรค  
และภัยสุขภาพในภาวะฉุกเฉิน
- นางสุธิดา วรโชติธนานันท์ หัวหน้ากลุ่มยุทธศาสตร์และพัฒนางาน ผู้ทำคำรับรอง
๒. คำรับรองนี้เป็นคำรับรองฝ่ายเดียว มีใช้สัญญา และใช้สำหรับระยะเวลา ๑ ปี เริ่มตั้งแต่วันที่ ๑ ตุลาคม ๒๕๖๕ ถึง วันที่ ๓๐ กันยายน ๒๕๖๖
๓. รายละเอียดของคำรับรอง ได้แก่ แผนปฏิบัติราชการประจำปี ๒๕๖๖ ของหน่วยงาน ตัวชี้วัดเป้าหมายตามแผนปฏิบัติราชการ และรายละเอียดอื่นๆ ตามที่ปรากฏอยู่ในเอกสารประกอบท้ายคำรับรองนี้
๔. ข้าพเจ้า นายรัฐพงษ์ บุรีรัมย์ รักษาราชการแทนผู้อำนวยการกองควบคุมโรคและภัยสุขภาพในภาวะฉุกเฉิน ได้พิจารณาและเห็นชอบกับแผนปฏิบัติราชการประจำปี ๒๕๖๖ ของหน่วยงาน ตัวชี้วัด เป้าหมายตามแผนการปฏิบัติราชการ และรายละเอียดอื่นๆ ตามที่ปรากฏอยู่ในเอกสารประกอบท้ายคำรับรองนี้ ข้าพเจ้ายินดี จะให้คำแนะนำ กำกับ และตรวจสอบผลการปฏิบัติราชการของหน่วยงาน ให้เป็นไปตามคำรับรองที่จัดทำขึ้นนี้
๕. ข้าพเจ้า นางสุธิดา วรโชติธนานันท์ หัวหน้ากลุ่มยุทธศาสตร์และพัฒนางาน ได้ทำความเข้าใจคำรับรองตามข้อ ๑ แล้ว ขอให้คำรับรองกับผู้อำนวยการกองควบคุมโรคและภัยสุขภาพในภาวะฉุกเฉิน ผู้รับผิดชอบดูแลว่าจะมุ่งมั่นปฏิบัติราชการให้เกิดผลงานที่ดีตามเป้าหมายของตัวชี้วัดแต่ละตัวในระดับสูงสุด เพื่อให้เกิดประโยชน์สุขแก่ประชาชน ตามที่คำรับรองไว้
๖. ผู้รับคำรับรองและผู้ทำคำรับรอง ได้เข้าใจคำรับรองการปฏิบัติราชการและเห็นพ้องกันแล้ว จึงได้ลงลายมือชื่อไว้เป็นสำคัญ

(นายรัฐพงษ์ บุรีรัมย์)

นายแพทย์ชำนาญการ

รักษาราชการแทนผู้อำนวยการกองควบคุมโรคและภัยสุขภาพในภาวะฉุกเฉิน

(นางอัญชลี สิทธิชัยรัตน์)

นักวิชาการสาธารณสุขชำนาญการพิเศษ  
รองผู้อำนวยการกองควบคุมโรคและภัยสุขภาพ  
ในภาวะฉุกเฉิน

(นางสุธิดา วรโชติธนานันท์)

นักวิเคราะห์นโยบายและแผนชำนาญการพิเศษ  
หัวหน้ากลุ่มยุทธศาสตร์และพัฒนางาน

## บรรณานุกรม

---

กลุ่มพัฒนาระบบบริหาร กรมควบคุมโรค. (๒๕๖๕). คู่มือการรับรองการปฏิบัติราชการหน่วยงาน กรมควบคุมโรค เล่ม ๓.

กองยุทธศาสตร์และแผนงาน. (๒๕๖๖). แนวทางการบันทึกรายละเอียดตัวชี้วัดตาม พ.ร.บ. งบประมาณ ตัวชี้วัดการรับรองการปฏิบัติราชการ และตัวชี้วัดจุดเน้น ประจำปีงบประมาณ พ.ศ. ๒๕๖๖ (Template) ในระบบบริหารจัดการเชิงยุทธศาสตร์ (ESMS). สืบค้น ๒๖ ธันวาคม ๒๕๖๕, จาก [http://drive.google.com/drive/folders/1JuAz64L3gVvTHJifV\\_nlEmN10OxD4wsP](http://drive.google.com/drive/folders/1JuAz64L3gVvTHJifV_nlEmN10OxD4wsP).