

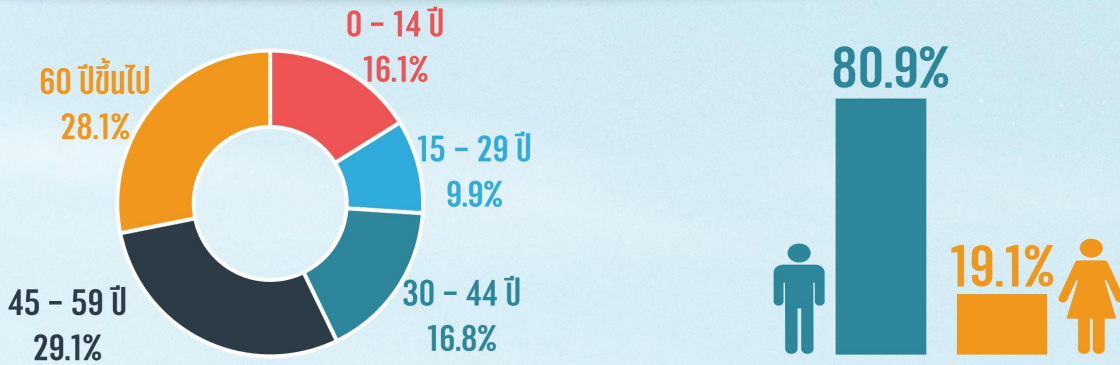
# ผ่านมารัฐวิชัย

(มกราคม - มิถุนายน 2568)

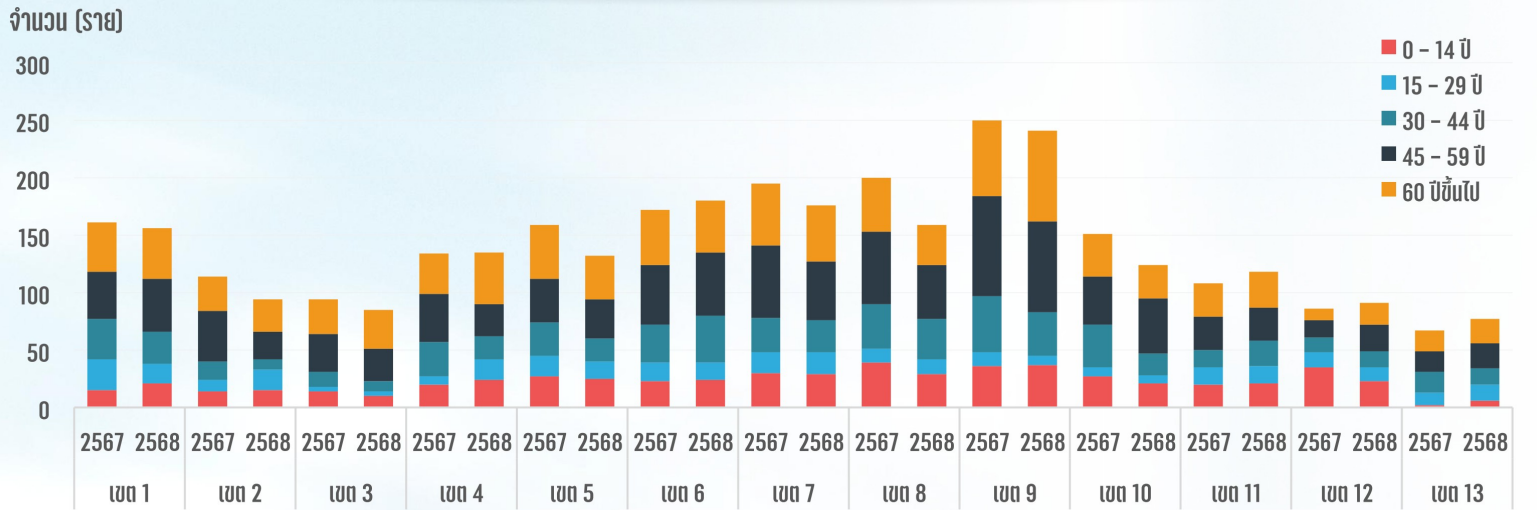
คนไทยจมน้ำเสียชีวิตมากถึง  
อายุ 45 ปีขึ้นไป พบสูงที่สุด

1,768 ราย  
ลดลงจากปีที่ผ่านมา  
6.5%

## สัดส่วนการเสียชีวิตจากการจมน้ำ จำแนกตามกลุ่มอายุและเพศ



## เปรียบเทียบจำนวนการเสียชีวิตจากการจมน้ำ จำแนกตามกลุ่มอายุและเขตสุขภาพ



### 10 จังหวัดแรกที่มีจำนวนการเสียชีวิตสูงที่สุด (มกราคม - มิถุนายน 2568)

ลำดับ	จังหวัด	จำนวน (ราย)	ลำดับ	จังหวัด	จำนวน (ราย)
1	นครราชสีมา	79	6	นครศรีธรรมราช	47
2	กรุงเทพมหานคร	77	7	ร้อยเอ็ด	44
3	บุรีรัมย์	66	8	สกลนคร	44
4	ขอนแก่น	62	9	เชียงใหม่	43
5	สุรินทร์	57	10	อุบลราชธานี	43



ข้อมูลจำนวนการเสียชีวิต  
รายจังหวัดและเขตสุขภาพ

แหล่งข้อมูล: ข้อมูลรณบัตร กองยุทธศาสตร์และแผนงาน สำนักงานปลัดกระทรวงสาธารณสุข (ข้อมูลปี พ.ศ. 2567 และ 2568 เป็นข้อมูลเบื้องต้น อาจมีการเปลี่ยนแปลง)  
วิเคราะห์: กองป้องกันการบาดเจ็บ กรมควบคุมโรค

ตรวจจับเร็ว  
ตอบโต้ทัน  
ป้องกันได้

กองป้องกันการบาดเจ็บ  
กรมควบคุมโรค กระทรวงสาธารณสุข  
<https://ddc.moph.go.th/dip>  
<https://facebook.com/thainjury>