

# TSY Program: Thailand Safe Youth Program

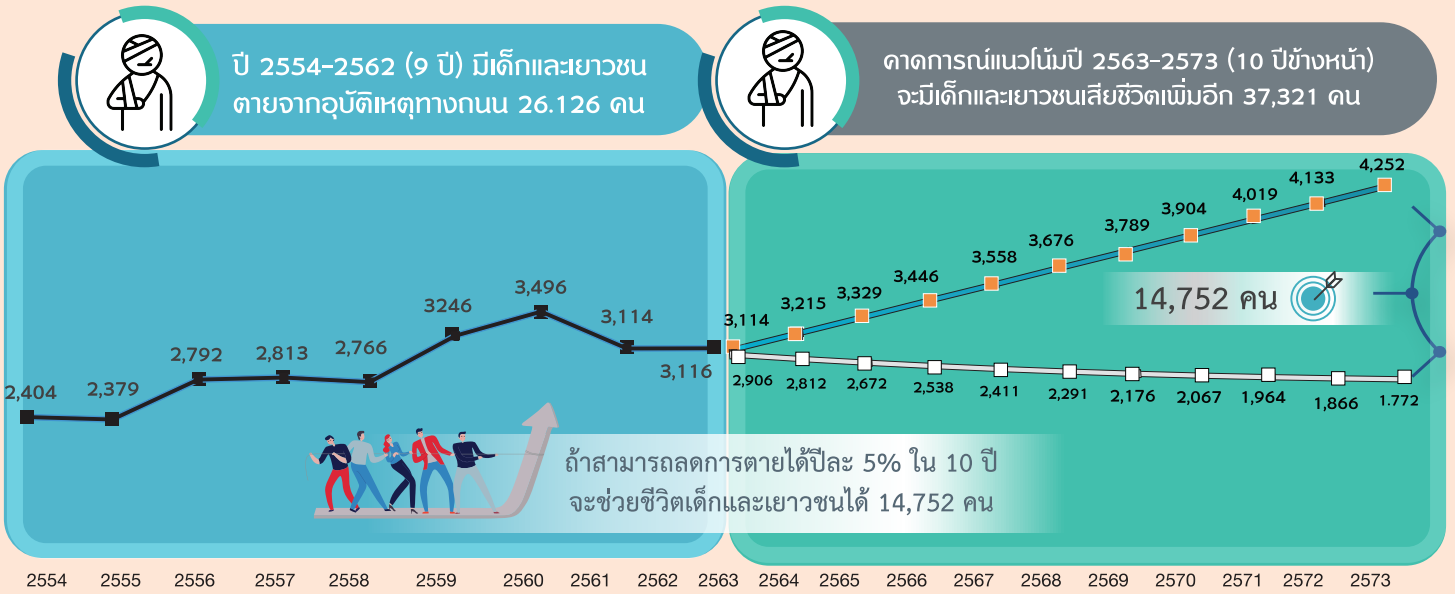


## การจัดการความปลอดภัยเชิงระบบ ในกลุ่มเด็กและเยาวชน

ยกระดับปัญหาการตายจากอุบัติเหตุทางถนนของเด็กและเยาวชนไทย เป็นวาระเร่งด่วน...  
9 ปีที่ผ่านมา (2554 - 2562) มีเด็กและเยาวชนไทย...  
เดินทางแล้วไม่ได้กลับบ้าน...มากกว่า 26,126 คน

ปัญหาการตายจากอุบัติเหตุทางถนนเป็นปัญหาที่สำคัญของประเทศไทย จากการบูรณาการข้อมูล การตาย 3 ฐาน ได้แก่ กระทรวงสาธารณสุข สำนักงานตำรวจแห่งชาติ และบริษัท กลางคุ้มครองผู้ประสบภัยจากรถ จำกัด พบว่า ในระยะเวลา 9 ปี ตั้งแต่ ปี พ.ศ.2554 - พ.ศ.2562 มีจำนวนคนตายจากอุบัติเหตุทางถนน 188,758 คน เฉลี่ยปีละ 20,973 คน หรือคิดเป็น อัตราตาย 32.3 ต่อประชากรแสนคน ซึ่งถือเป็นอัตราที่สูงมาก กลุ่มอายุที่มีการสูญเสียมากที่สุดเป็นเด็กและเยาวชนอายุ 10 - 19 ปี ซึ่งมีการเสียชีวิตที่สูงมากถึง 26,126 คน ในช่วง 9 ปี ที่ผ่านมา (พ.ศ. 2554 - 2562) หรือเฉลี่ย 2,902 คน ต่อปี จากการประมาณการตายจากอุบัติเหตุทางถนนในกลุ่มเด็กและเยาวชน 10 - 19 ปี โดยการวิเคราะห์ห่ออนุกรมเวลา Time series ในช่วง 10 ปี ต่อจากนี้ (ปี 2564 - 2573) หากไม่มีการแก้ไขปัญหายังจริงจังและกำหนดเป้าหมาย คาดการณ์ว่าจะมีเด็กและเยาวชนไทยตายจากอุบัติเหตุทางถนนอีก 37,321 คน หรือเฉลี่ยปีละ 3,732 คน

### การประมาณการตายจากอุบัติเหตุทางถนนในกลุ่มเด็กและเยาวชน 10 - 19 ปี โดยการวิเคราะห์ห่ออนุกรมเวลา (Time series)



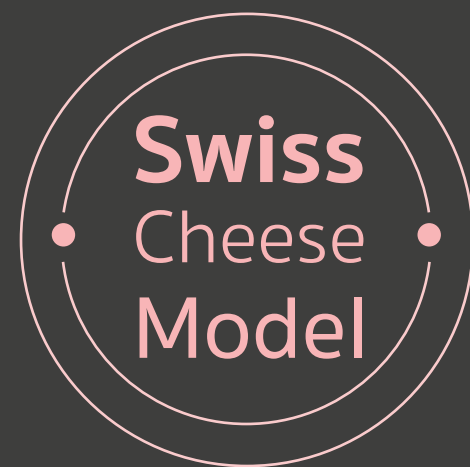
แหล่งข้อมูล : ฐานข้อมูลการบูรณาการการตายจากอุบัติเหตุจราจร 3 ฐาน กระทรวงสาธารณสุข สำนักงานตำรวจแห่งชาติ และ บริษัทกลางคุ้มครองผู้ประสบภัยจากรถ จำกัด, กองป้องกันการบาดเจ็บ กรมควบคุมโรค

หากมีการดำเนินการอย่างจริงจังและกำหนดเป้าหมายลดการตายและการบาดเจ็บ  
ในกลุ่มเด็กและเยาวชน ร้อยละ 5 ต่อปี  
ตามแผนแม่บทความปลอดภัยทางถนนปี 2561 - 2564

จะสามารถลดการสูญเสียกำลังของชาติในอนาคตถึง  
14,752 คน ในห้วงเวลา 10 ปี

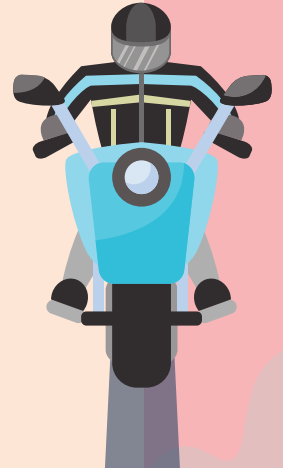


## ชั้นแห่งการป้องกันที่ล้มเหลว จากการวิเคราะห์



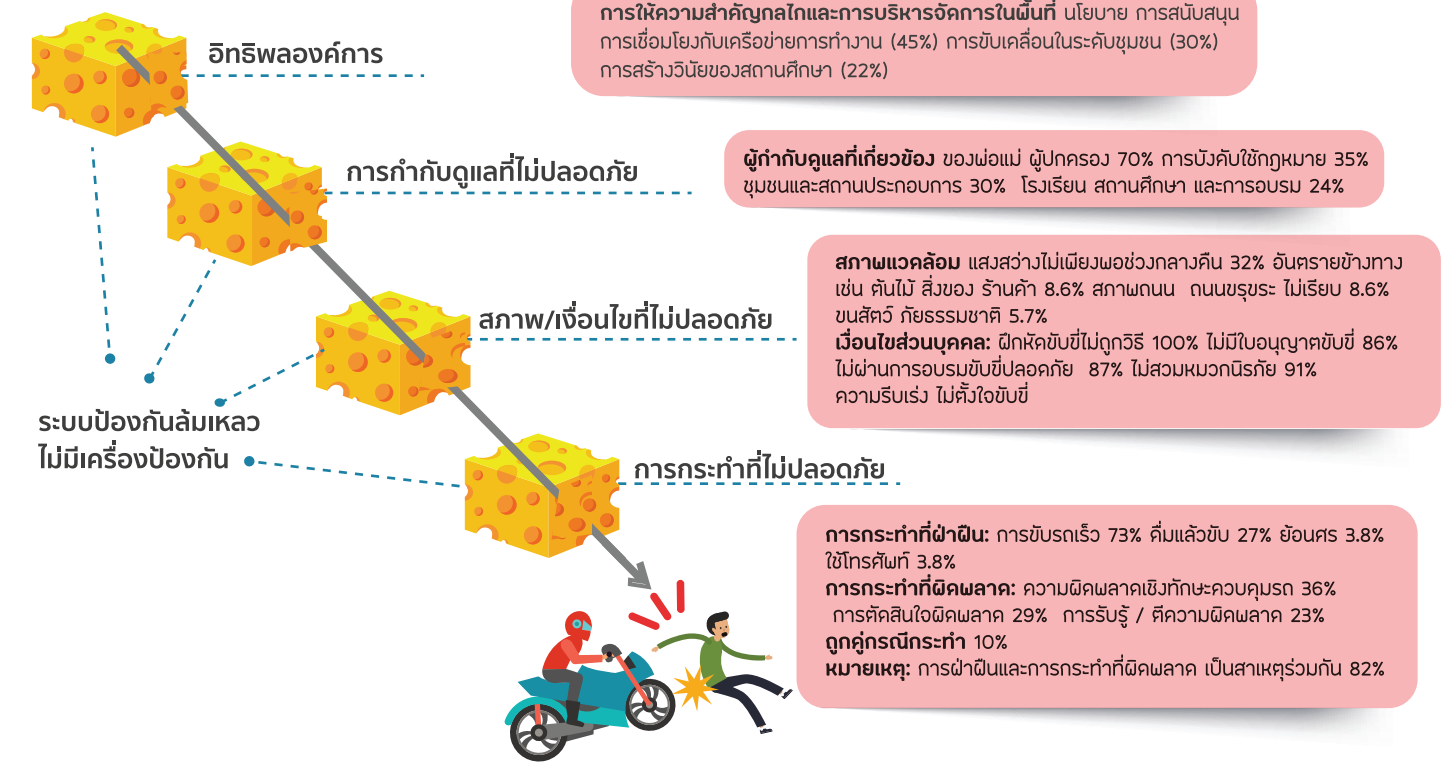
### Swiss Cheese Model หรือทฤษฎีเนยแข็ง โดย ศ.เจมส์ เรียสัน (James Reason)

เป็นการอธิบายปัจจัยที่นำไปสู่อุบัติเหตุ เป็นเครื่องมือที่ช่วยให้นักสืบสวนสามารถเก็บรวบรวมข้อมูล  
บันทึก สืบค้น วิเคราะห์รายละเอียดเกี่ยวกับข้อบกพร่องหรือข้อผิดพลาดที่เป็นสาเหตุให้เกิดอุบัติเหตุทางถนน  
ตามแนวทางมนุษยปัจจัย ซึ่งมีการดำเนินงานหรือปฏิบัติการณ์ที่ซับซ้อน โดยได้อธิบายความผิดพลาดของ  
ปัญหาเชิงระบบไว้ 4 ระดับ ได้แก่



## ชั้นแห่งการป้องกันที่ล้มเหลว? พบประเด็นช่องว่างของระบบตัวนี้

การวิเคราะห์การเกิดอุบัติเหตุทางถนน  
ในกลุ่มเด็กและเยาวชน  
โดยใช้ Swiss Cheese Model



Adepted from Reason (1990)  
แบบจำลองทฤษฎีเนยแข็ง โดย ศ.เจมส์ เรียสัน

### การพัฒนากรอบการแก้ไขปัญหาการตายของเด็กและเยาวชน

การวิเคราะห์สภาพปัญหา ตามแนวคิด Swiss Cheese Model เพื่อค้นหาชั้นแห่งการป้องกันที่ล้มเหลว วิเคราะห์รายละเอียดเกี่ยวกับข้อบกพร่องหรือข้อผิดพลาดที่เป็นสาเหตุตามแนวทางมนุษยปัจจัย ความผิดพลาดของปัญหาเชิงระบบ ดังนั้นการพัฒนากรอบการแก้ไขปัญหาการตายของเด็กและเยาวชน ให้ครอบคลุมชั้นของปัญหา Swiss Cheese Model และเชื่อมโยงกับ ศปก.จังหวัด/อำเภอ/ท้องถิ่น เพื่อขับเคลื่อนการทำงานอย่างมีระบบ ควรจัดให้มีเจ้าภาพ (หน่วยงานหรือคณะทำงาน) ในการขับเคลื่อนเพื่อเป็นศูนย์ประสานงาน การขับเคลื่อนการแก้ไขปัญหาการตายจากอุบัติเหตุทางถนนของเด็กและเยาวชนครอบคลุมทุกพื้นที่ โดยมีพันธกิจสำคัญ 4 ข้อ

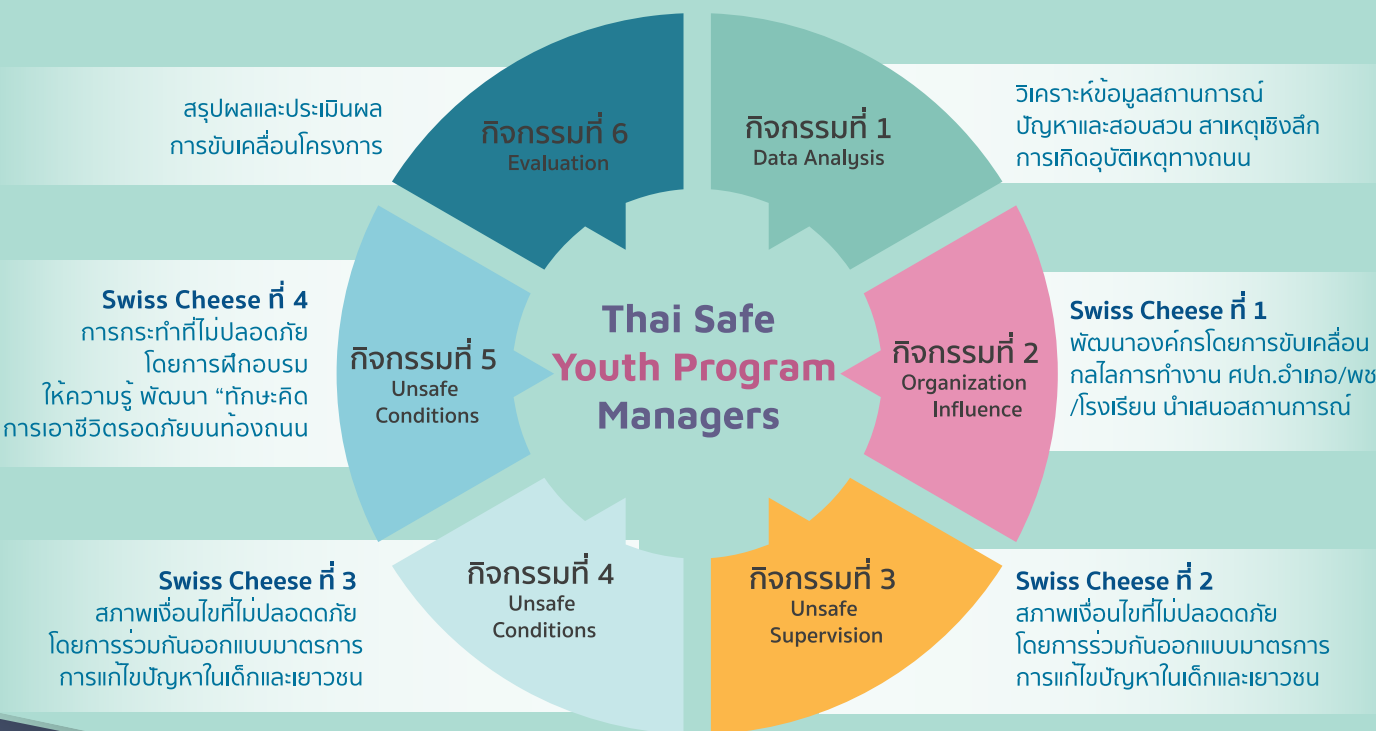
- การจัดการข้อมูลเพื่อประเมินสถานการณ์ ชี้นำ และการติดตามประเมินผล
- มีระบบการจัดการการสืบสวนสอบสวนสาเหตุการเกิดอุบัติเหตุทางถนนในกลุ่มเด็กและเยาวชน เพื่อตอบสนองการแก้ไขปัญหาได้อย่างรวดเร็ว และต่อเนื่อง
- ขับเคลื่อนนโยบายและกลไกการแก้ไขปัญหาการตายของเด็กและเยาวชนอย่างต่อเนื่องและมีส่วนร่วม มีแผนงาน มีการกำหนดเป้าหมาย มีหน่วยงานรับผิดชอบ มีส่วนร่วมในการถ่ายทอดนโยบายไปสู่การขับเคลื่อนในระดับพื้นที่และมีการติดตามอย่างต่อเนื่อง
- การฝึกอบรมขับขี่ปลอดภัยที่มีประสิทธิภาพ "ทักษะคิด การเอาชีวิตรอดภัยจากท้องถนน" เพื่อสร้างทัศนคติที่ดีให้กับคนรุ่นใหม่



## TSY Program Managers

### ผู้จัดการแผนงานเชิงระบบการแก้ปัญหาการตายและการบาดเจ็บในกลุ่มเด็กและเยาวชน (Thailand Safe Youth Program Managers : TSY Program Managers )

Thailand Safe Youth Program Manager : TSY Program Manager ผู้จัดการเชิงระบบในการขับเคลื่อนการแก้ปัญหาการตายในกลุ่มเด็กและเยาวชนในระดับพื้นที่จังหวัด อำเภอ ตำบล อย่างมีประสิทธิภาพ โดยใช้แนวคิด Swiss Cheese Model และมนุษย์ปัจจัย (Human factor) ที่ครอบคลุมกิจกรรม 6 กิจกรรม ดังนี้



TSY Program:  
Thailand Safe Youth Program

- กิจกรรมที่ 1 วิเคราะห์ข้อมูลสถานการณ์ปัญหาการตายในกลุ่มเด็กและเยาวชน** ภาพรวมของอำเภอกิ่งเชิงปริมาณและคุณภาพจากการสอบสวนเชิงลึกการบาดเจ็บจากอุบัติเหตุทางถนนในกลุ่มเด็กและเยาวชน และจัดทำข้อเสนอต่อ สปค.อำเภอ/พขอ.
- กิจกรรมที่ 2 Swiss cheese ที่ 1 การพัฒนางค์กร** โดยการขับเคลื่อนกลไกการทำงาน สปค.อำเภอ/พขอ./โรงเรียน โดยนำเสนอข้อมูลสถานการณ์ปัญหาการบาดเจ็บและเสียชีวิตในกลุ่มเด็กและเยาวชน และข้อมูลจากการสอบสวน เพื่อให้เกิดนโยบายและการวางแผนงาน กิจกรรม เป้าหมาย และติดตามประเมินผล
- กิจกรรมที่ 3 Swiss cheese ที่ 2 การกำกับดูแลที่ไม่ปลอดภัย** โดยนำเสนอข้อมูลสถานการณ์ปัญหาการบาดเจ็บและเสียชีวิตในกลุ่มเด็กและเยาวชน และข้อมูลจากการสอบสวน ในกลุ่มผู้ที่เกี่ยวข้องในการกำกับดูแล ได้แก่ ผู้บริหารโรงเรียน ครู ตำรวจ ผู้ปกครอง และอื่นๆ และร่วมกันวิเคราะห์ปัญหา และปรับทัศนคติโดยการให้ความรู้ "ทักษะคิด การเอาชีวิตรอดภัยจากท้องถนน" และออกแบบกิจกรรมการแก้ไขปัญหาร่วมกัน



## TSY Program Managers

- กิจกรรมที่ 4 Swiss cheese ที่ 3 สภาพเงื่อนไขที่ไม่ปลอดภัย** โดยการร่วมกันออกแบบมาตรการ การแก้ไขปัญหาลูกและเยาวชน โดยการกำหนดมาตรการเพื่อความปลอดภัยในการใช้รถใช้ถนน ตัวอย่างเช่น การสวมหมวกนิรภัย การกำหนดบทลงโทษกรณีทำผิดกฎจราจรโดยร่วมกันระหว่างโรงเรียนกับเจ้าหน้าที่ตำรวจ การกำหนดให้ผู้มีใบอนุญาตขับขี่เท่านั้นที่ขับจักรยานยนต์มาโรงเรียนได้ การกำหนดอายุผู้ขับขี่จักรยานยนต์มาโรงเรียน มาตรการอื่นๆ (ขึ้นอยู่กับสภาพปัญหาและความเหมาะสมของแต่ละพื้นที่ โดยให้มีแนวคิดนวัตกรรมใหม่ๆ ที่สามารถขยายผลในระดับประเทศได้ เน้นให้เยาวชนเข้าถึง ง่าย ใต้น้อยลงหรือยืดอายุการเข้าถึง อย่างน้อย 1 กิจกรรม)
- กิจกรรมที่ 5 Swiss cheese ที่ 4 การกระทำที่ไม่ปลอดภัย** มีการฝึกอบรมให้ความรู้ ทักษะชีวิต ปรับทัศนคติ และการประเมินความเสี่ยงในการใช้รถใช้ถนน ตามแนวทางมนุษย์ปัจจัย (Human factor) และใช้เทคนิคการประเมินความเสี่ยง (Situation Awareness & SHELL Model) ในกลุ่มเด็กและเยาวชนเป้าหมายพร้อมทั้งประเมินก่อนและหลังการเรียนรู้
- กิจกรรมที่ 6 สรุปผลและประเมินผล** การขับเคลื่อนโครงการการแก้ปัญหาการตายในกลุ่มเด็กและเยาวชนที่ใช้รถจักรยานยนต์ และประเมินผลจำนวนผู้บาดเจ็บและเสียชีวิตในระดับอำเภอ และประเมินผลเชิงคุณภาพ



กรมควบคุมโรค  
Department of Disease Control



TSY Program:  
Thailand Safe Youth Program

การจัดการและแก้ปัญหาการตาย  
จากอุบัติเหตุทางถนน  
ในกลุ่มเด็กและเยาวชน  
โดยใช้ TSY Program:  
Thailand Safe Youth Program



กองป้องกันการบาดเจ็บ  
กรมควบคุมโรค กระทรวงสาธารณสุข  
DIVISION OF INJURY PREVENTION  
<https://ddc.moph.go.th/dip> [www.facebook.com/thaiinjury](http://www.facebook.com/thaiinjury)  
Department of Disease Control, Ministry of Public Health