

ការព្យាបាល

អាស្រ័យលើការវិនិច្ឆ័យរបស់គ្រូពេទ្យ ដែលបែងចែកការព្យាបាលជា 2 ប្រភេទ គឺ៖

1. ព្យាបាលនៅក្នុងមន្ទីរពេទ្យ



2. ដាក់ខ្លួនឱ្យនៅដាច់ដោយឡែកនៅផ្ទះ (Home Isolation)



នៅពេលព្យាបាលជាសះស្បើយហើយ (ក្រុមរបកចេញអស់ពីខ្លួន) អ្នកជំងឺអាចប្រើប្រាស់ជីវិតបានតាមធម្មតា ។



ការអនុវត្តសម្រាប់អ្នករស់នៅ ផ្ទះជាមួយអ្នកជំងឺ



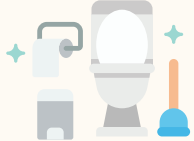
ដាក់ខ្លួនឱ្យនៅដាច់ដោយឡែក

មិនប៉ះពាល់ជិតស្និទ្ធ ឬប៉ះពាល់ស្បែកជាមួយអ្នកជំងឺ គេងបន្ទប់ផ្សេងគ្នា ឬដាក់ខ្លួនឱ្យនៅដាច់ដោយឡែកពីអ្នកជំងឺ ។



មិនញ៉ាំបាយជាមួយគ្នា

មិនប្រើចាន ស្លាបព្រា សម កែវទឹក រួមជាមួយអ្នកជំងឺ ។



ប្រើបន្ទប់ទឹកផ្សេងគ្នា

ប្រសិនបើចាំបាច់ត្រូវប្រើបន្ទប់ទឹកជាមួយគ្នា ត្រូវឱ្យអ្នកជំងឺប្រើក្រោយគេ និងជូតសម្អាតដោយទឹកថ្លាសម្លាប់មេរោគរាល់លើកក្រោយប្រើប្រាស់រួច។



ជៀសវាងប្រើប្រាស់របស់រួម

មិនប្រើប្រាស់របស់ផ្ទាល់ខ្លួនរួមជាមួយអ្នកជំងឺ ដូចជា សម្លៀកបំពាក់ កន្សែង និងកម្រាលពូក ជាដើម។



ជៀសវាងបោកគក់រួមគ្នា

មិនបោកសម្លៀកបំពាក់រួមគ្នាជាមួយរបស់អ្នកជំងឺ ។



មិនចោលសំរាមរួមគ្នា

បែងចែកសំរាមដែលប៉ះពាល់សារធាតុរាវ ដូចជា ឈាម ទឹកចេញពីកន្ទួល ឬពងបែក ដោយដាក់ក្នុងធុងសំរាមសម្រាប់កាកសំណល់ឆ្លងមេរោគ ។

ព័ត៌មានបន្ថែមអាចទាក់ទងតាមរយៈ



1422



ជំងឺអុតស្វា



Mpox VIRUS



ជំងឺអុតស្វា

បង្កឡើងដោយវីរុសដែលមានរោគសញ្ញាស្រដៀងទៅនឹងជំងឺអុតធំដែរ ប៉ុន្តែមាន ភាពធ្ងន់ធ្ងរតិចជាង។ អ្នកជំងឺនឹងមានអាការៈគ្រុនក្តៅ រួមជាមួយនឹងមានកន្ទួល ប្រពងបែក និងពងខ្ទះតាមរាងកាយ ។

រោគសញ្ញា

បន្ទាប់ពីការឆ្លងមេរោគ អ្នកជំងឺនឹងចាប់ផ្តើមមានរោគសញ្ញាក្នុងរយៈពេលប្រហែល 5-21 ថ្ងៃ ។

រោគសញ្ញាមុន ដំណាក់កាលចេញកន្ទួល



គ្រុនក្តៅ



ឈឺក្បាល



ឈឺបំពង់ក



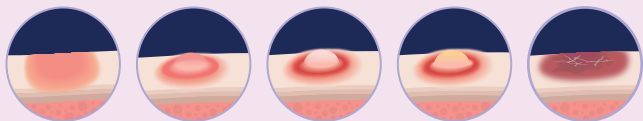
កូនកណ្តុរីកធំ



ឈឺចាប់តាមរាងកាយ

រោគសញ្ញា កំឡុងពេលមានកន្ទួល

ជាដំណាក់កាលដែលមានឱកាសចម្លងមេរោគបានខ្ពស់ ។ ចាប់ផ្តើមពីកន្ទួលក្រហមរាបស្មើ ក្លាយជាកន្ទួលក្រហមពក ពងទឹក និងពងខ្ទះ បន្ទាប់មកនឹងក្រៀមជាគ្រុមរួចរហកចេញអស់ ។



ដំណាក់កាលទី 1 ដំណាក់កាលទី 2 ដំណាក់កាលទី 3 ដំណាក់កាលទី 4 ដំណាក់កាលទី 5

ការចម្លងមេរោគ

ការចម្លងសំខាន់

ការប៉ះពាល់ផ្ទាល់ ឬនៅជិតស្និទ្ធជាមួយអ្នកជំងឺ ។



ប៉ះពាល់ស្បែក ដូចជា ដុំពក កន្ទួល ឬរូបសលើស្បែក



ការរួមភេទគ្រប់ទម្រង់ ដូចជា ៖ តាមប្រដាប់ភេទ ទ្វារធំ ឬតាមមាត់



ការក្អក ឬកណ្តុរដាក់គ្នា ដោយមិនពាក់ម៉ាស់



និយាយគ្នាក្នុងចម្ងាយ 1 ម៉ែត្រ ដោយមិនពាក់ម៉ាស់នៅក្នុងទីកន្លែងបិទជិត ។

ការចម្លងផ្សេងទៀត



ប៉ះពាល់របស់ប្រើប្រាស់របស់អ្នកឆ្លងមេរោគ



ប៉ះពាល់សារធាតុរាវរបស់សត្វដែលឆ្លងមេរោគ



ស្ត្រីមានផ្ទៃពោះដែលមានមេរោគអាចចម្លងបន្តទៅកាន់ទារកក្នុងផ្ទៃបាន ។

វិធីបង្ការជំងឺអុតស្វា



1 ជៀសវាងការប៉ះពាល់ជិតស្និទ្ធជាមួយអ្នកដែលមានកន្ទួលសង្ស័យថាជាជំងឺអុតស្វា ។



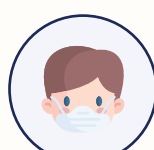
2 ជៀសវាងការរួមភេទជាមួយមនុស្សដែលមិនស្គាល់ ។



3 មិនប៉ះពាល់ពងបែក ពងខ្ទះ ឬរូបសរបស់សត្វដែលមានមេរោគ ឬសាកសពសត្វព្រៃ និងត្រូវបរិភោគសាច់សត្វដែលឆ្លិនល្អ ។



4 មិនប្រើប្រាស់របស់ផ្ទាល់ខ្លួនរួមជាមួយអ្នកជំងឺ ដូចជា សម្លៀកបំពាក់ កន្សែង និងកម្រាលពូក ជាដើម ។



5 ពាក់ម៉ាស់



6 ឧស្សាហ៍លាងដៃឱ្យបានញឹកញាប់



ប្រសិនបើសង្ស័យថាឆ្លងមេរោគ ត្រូវដាក់ខ្លួនឱ្យនៅដាច់ដោយឡែក និងប្រញាប់ទៅជួបគ្រូពេទ្យដើម្បីធ្វើតេស្តវិជ្ជមាន និងទទួលបានការព្យាបាល ។